

### IMPLANTER DES BANDES FLORALES POUR FAVORISER LES AUXILIAIRES : c'est maintenant qu'il faut les semer ...

Mathieu Laur (LPA Isle/Sorgue) et Jérôme Lambion (GRAB)  
adaptation pour le bulletin refbio maraîchage : Catherine Mazollier

**La mise en place des bandes fleuries autour des cultures légumières est une pratique permettant de favoriser la faune auxiliaire. Le choix et l'approvisionnement en mélanges floraux est parfois difficile : cet article précise l'intérêt de ces dispositifs et présente une liste (non exhaustive) des mélanges du commerce.**

#### Favoriser les auxiliaires naturels :

On retrouve dans ces mélanges des espèces citées dans la bibliographie comme espèces majeures pour attirer les insectes auxiliaires : l'achillée, la phacélie, le lotier corniculé, le fenouil, le bleuet, la carotte sauvage, le mélilot, la luzerne, la vipérine... Ces plantes peuvent abriter des prédateurs comme les fameuses coccinelles mais aussi des syrphes, des chrysopes ainsi que des micro-hyménoptères parasitoïdes (*Aphidius* contre pucerons, trichogrammes contre noctuelles, ...) : en effet, les adultes des parasitoïdes et de syrphes se nourrissent de nectar, et trouveront donc une ressource abondante et étalée dans le temps avec les floraisons échelonnées des mélanges.

Des espèces comme le bleuet ou les graminées hébergent un puceron spécifique inoffensif pour les cultures de légumes, mais qui sera une proie de substitution pour les prédateurs généralistes (coccinelle) qui pourront ensuite migrer vers la culture et y réguler les pucerons ravageurs.

Les pollinisateurs sauvages peuvent aussi trouver dans les bandes florales nectar et pollen, quand la culture et/ou l'enherbement spontané ne sont pas assez riches en fleurs.



photo J. Mailloux

#### La mise en place :



photo F. Warlop

Vous pouvez planter ces mélanges de mars à mai et en septembre octobre pour les semis d'automne. La dose de semis devra être plus importante au printemps. Il est primordial de réaliser un faux semis avant l'implantation et de réaliser un travail assez fin pour favoriser la germination des graines de fleurs sauvages, souvent de très petite taille. Il faut éviter les implantations sur des parcelles trop à l'ombre, sur des sols trop filtrants ou trop enherbés.

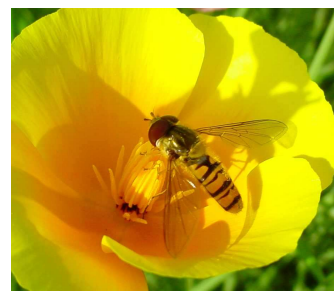
Pour de petites surfaces le semis à la main est la meilleure solution. Si vous envisagez de semer sur de plus grandes surfaces, vous pouvez utiliser un épandeur centrifuge ou un semoir réglé pour enterrer superficiellement les graines (0,5 cm). Les semis doivent parfois être réalisés en plusieurs fois quand les graines sont de taille trop hétérogène. Pour une bonne levée, il faudra rouler le semis et arroser suffisamment (10-15 mm d'eau au minimum) si des conditions pluvieuses ne sont pas au rendez-vous.

La floraison débute entre 50 et 60 jours après le semis et s'étend en général sur 3 à 4 mois suivant les mélanges.

Le tableau suivant présente quelques mélanges proposés : les prix indiqués varient en fonction des quantités commandées. Ces aménagements ont un coût non négligeable (coût moyen de 8€/pour 100 m<sup>2</sup> de bandes couvertes). Des bandes d'environ 2 m de large, réparties à plusieurs endroits de l'exploitation représentent toutefois une surface modérée...

#### Un essai pour confirmer :

Pour compléter les références sur ces mélanges « clés en main », un essai est conduit en 2012 au Lycée Professionnel Agricole de l'Isle sur la Sorgue en partenariat avec le GRAB. Il permettra d'évaluer une sélection de 15 mélanges (en grisé dans le tableau suivant) retenus en raison de leur intérêt pour leur composition, leur prix et leur conditionnement. Les suivis concerneront la qualité des mélanges (germination, rusticité, concurrence des plantes adventices), et leur aptitude à accueillir et favoriser la présence des insectes auxiliaires recherchés.



Adulte de Syrphe mâle  
(*Episyrphus balteatus*)  
photo JP Sarthou

**Tableau : quelques références de mélanges floraux** (en grisé : mélanges testés en 2012)

SOCIETE	Contact	Mélange	Composition	Dose	Coût (HT)
<b>JOUFFRAY DRILLAUD</b> Tel: 0549542054	P. Dietschy 0672791253 pdietschy@ jouffray-drillaud.fr	<b>Meliflore 2</b>	Sainfoin, Mélilot, Trèfle violet, Minette, Phacélie	0,5 à 2 g/m2	29,50€/10kg
		<b>Meliflore harmony</b>	Sainfoin, Trèfle Alexandrie, Bourrache, Phacélie, Fleurs longue floraison	0,5 à 2 g/m2	22,60€/5kg 5,50€/kg
<b>CARNEAU S.A</b>	C. Chassagnolle c.chassagnolle@carneau.com	<b>Jachère Fleurie</b>	Aneth, Centaurée-Bleuet, Chrysanthème des moissons, Cosmos Sensation, Coreopsis Lanceolata, Coreopsis Tinctoria, Lin annuel bleu, Lin vivace bleu, Marguerite, Nigelle de damas, Phacélie, Pied d'alouette, Pimprenelle, Vipérine	0,5 à 2 g/m2	33€/kg
<b>NOVA-FLORE</b>	revendeur sud : CIMELAK 0474721717 0607637246 jlp@cimelak.fr	<b>Mélange PBI ou bande Auxiliaire de Culture</b>	Achillea millefolium, Agrostemma githago, Anethum graveolens, Anthemis tinctoria, Anthriscus cerefolium, Centaurea cyanus, Chrysanthemum leucanthemum, Chrysanthemum segetum, Echium plantagineum, Hypericum perforatum, Malva moschata, Melilotus officinalis, Trifolium resupinatum, phacélie tanacetifolia	5 à 10 g/m2	88€/kg
		<b>Mélange PBI Coccinelle</b>	Achillea millefolium, Ammi majus, Anthriscus cerefolium, Borago officinalis, Centaurea cyanus, Cichorium intybus, Sarrazin, Lotus corniculatus, Melilotus officinalis, Phacélie tanacetifolia, Trèfle de perse	5 à 7 g/m2	88€/kg
		<b>Miellée Vivaces</b>	Centaurea cyanus, Cynoglossum amabile, Echium plantagineum, Lotus corniculatus, Medicago sativa, Melilothus officinalis, Onobrychis sativa, Phacelia tanacetifolia, Trifolium incarnatum	5 à 7 gr/m2	88€/kg
<b>PHYTO-SEM</b>	0492539437 julien.planche@ phytosem.com	<b>Mélange attrait papillon avec graminées</b>	65% Fétuque ovine, 15% fétuque rouge demi traçante, 1% phacélie, Espèces (19% sauvages et florales) : Achillée millefeuille, aneth odorant, muflier semi nain, Ancolie vulgaire, Souci officinal, Centaurée Bleuet varié, Cosmos bipinnatus, Carotte sauvage, Fenouil commun, Gaillarde, Knautia des champs, Marguerite, Myosotis alpestre, Primevère Officinale (coucou), Rudbeckia sauvage, Saug des prés, Scabieuse, Valériane Officinale	7,5 à 11 g/m2	80,74€/Kg
		<b>Mélange attrait papillon sans graminées (100% fleurs)</b>	1% phacélie, Espèces (19% sauvages et florales) : Achillée millefeuille, aneth odorant, muflier semi nain, Ancolie vulgaire, Souci officinal, Centaurée Bleuet varié, Cosmos bipinnatus, Carotte sauvage, Fenouil commun, Gaillarde, Knautia des champs, Marguerite, Myosotis alpestre, Primevère Officinale (coucou), Rudbeckia sauvage, Saug des prés, Scabieuse, Valériane Officinale	1,5 à 3 g/m2	266,90€/kg
		<b>Mélange Mellifère avec graminées</b>	Fétuque Ovine, fétuque rouge demi traçante, 2% lotier corniculé, 2% phacélie, 0,60% trèfle blanc nain, 3,10% trèfle incarnat, 19,95% vesce velue, Espèces (51,75% sauvages et florales) Achillée millefeuille, Bourrache officinale, souci officinal, centaurée bleuet varié, giroflée violet, vipérine vulgaire, coquelicot de Californie, Marguerite, lin pérenne, Monnaie du Pape, Mauve sylvestre, Mélisse officinale, Mélilot officinal, Nigelle de Damas, Origan marjolaine, Coquelicot sauvage, Saug des prés	15 à 20 g/m2	81,48€/kg
		<b>Mélange Mellifère sans graminées</b>	Achillée millefeuille, Bourrache officinale, souci officinal, centaurée bleuet varié, giroflée violet, vipérine vulgaire, coquelicot de Californie, Marguerite, lin pérenne, Monnaie du Pape, Mauve sylvestre, Mélisse officinale, Mélilot officinal, Nigelle de damas, Origan marjolaine, Coquelicot sauvage, Saug	3 à 6 g/m2	139,36 €
		<b>Mélange Plantes utiles biodiversité</b>	Achillée Millefeuille Blanche, Basilic Grand Vert, Pavot de Californie varié, Centaurée Barbeau Double Varié, Coquelicot Simple Rouge, Chrysanthème reine de mai, Giroflée ravenelle, Lavatère Silvercup Mont Blanc, Lin à Grande Fleur Rouge, Lin Vivace Bleu,	2 à 3g /m2	99€/kg
<b>CLAUSE TEZIER</b>	ACT Route de Romorantin 41210 Neug sur Beuvron 0254837141	<b>Mélange Mellifère</b>	Pavot de Californie, Bleuét, Cosmos, Cosmos sulfureux, Godetia, Bourrache, Soleil, Gaillarde annuelle, Vipérine, Zinnia	2 à 3 g/m2	65€/kg
		<b>Mélange Viti Fleurs Pluri Annuel</b>	Achillée millefeuille, Aneth odorant, Ammi élevée, Anthémis élevé, Camomille romaine, Carotte sauvage, Centaurée bleuet (varié), Coquelicot sauvage, Cumin des prés, Fenouil commun, Lotier corniculé, Matricaire inodore, Mélilot officinal, Moutarde blanche, Panais, Petite pimprenelle, Phacélie, Ray-grass italien, Sarrasin, Souci officinal, Trèfle blanc nain, Zinnia elegans dahlia	2 à 3 g/m2	73€/Kg
		<b>Mélange Faune Auxiliaire</b>	Achillée millefeuille, Aneth odorant, Ammi élevée, Anthémis élevé, Camomille romaine, Carotte sauvage, Centaurée bleuet (varié), Coquelicot sauvage, Cumin des prés, Fenouil commun, Lotier corniculé, Matricaire inodore, Mélilot officinal, Moutarde blanche, Panais, Petite pimprenelle, Phacélie, Ray-grss italien, Sarrasin, Souci officinal, Trèfle blanc nain, Zinnia elegans dahlia	1,2 à 2,5 g/m2	57,70€/kg
<b>Graines Voltz CAES</b> 0389201816 Caes@grainesevoltz.com	commercial sud Frédéric Pinet 0625762913	<b>Mélange Mellifère avec graminées</b>	Fétuque rouge demi-traçante, Fétuque ovine, Bourrache officinale, Centaurée bleuet, Coquelicot, Coquelicot de Californie, Nigelle de Damas, Phacélie, Giroflée, Lunaire bisannuelle, Sainfoin cultivé, Vipérin vulgaire, Ancolie vulgaire, Lin pérenne, Lotier corniculé, Marguerite, Mauve sylvestre, Origan marjolaine	5 à 10 g/m2	49,10€/kg
		<b>Mélange Mellifère sans graminées</b>	Bourrache officinale, Centaurée bleuet, Coquelicot, Coquelicot de Californie, Nigelle de Damas, Phacélie, Giroflée, Lunaire bisannuelle, Sainfoin cultivé, Vipérin vulgaire, Ancolie vulgaire, Lin pérenne, Lotier corniculé, Marguerite, Mauve sylvestre, Origan marjolaine	1,25 à 2,5 g/m2	83,40 €
		<b>Jour de fête</b>	Centaurée barbeau variée, Cosmos sensation variée, Cosmos sulphureus, Zinnia, Tithonia	2 à 5 g/m2	157,16€/ 4Kg
<b>EUROFLOR (Clause Tezier)</b>	Soufflet Vigne 0490601311	<b>Mélange mellifère</b>	Borago officinalis, Cosmos bipinnatus, Centaurea cyanus, Eschscholzia californica, Gaillardia pulchella	2 à 5 g/m2	85,38€/kg
		<b>Douce France</b>	Eschscholzia varié, Zinnia, Centaurée naine, Cosmos nain, Souci	2 à 5 g/m2	169,84€ / 4Kg