

# Retours des producteurs :

## Enquête en ligne réalisée en Janvier-Février 2022 auprès des 10 producteurs ayant expérimenté les systèmes GONEM (9 réponses)

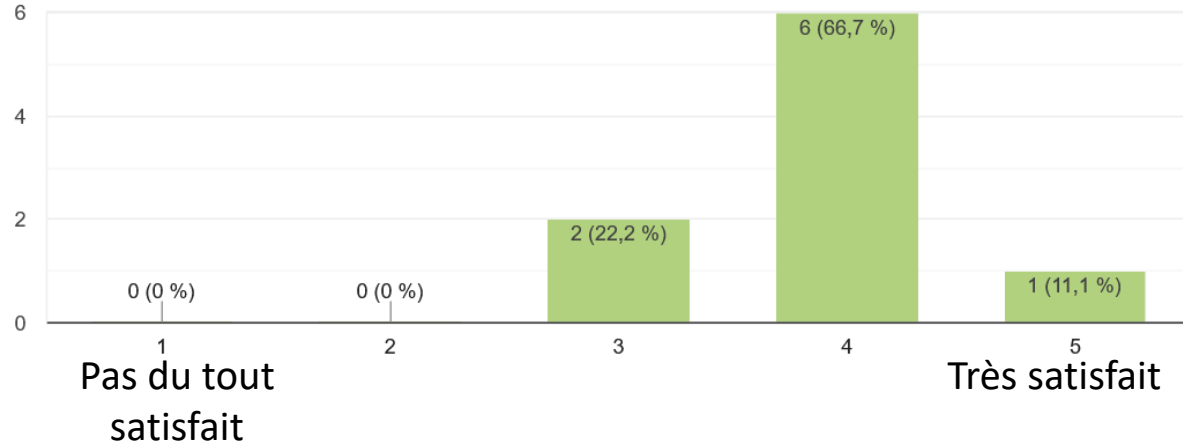
Mireille Navarrete (INRAE) / Hélène Védie (GRAB)

# Perception des systèmes testés par les producteurs

Globalement, êtes vous satisfait de ce système ?



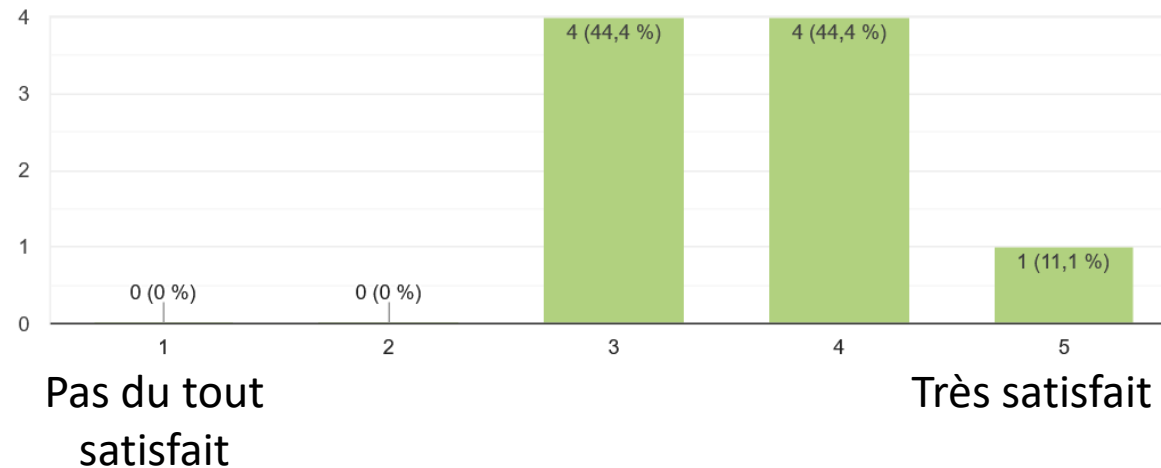
9 réponses



Pensez vous qu'il a été efficace pour contrôler les nématodes a galles ?



9 réponses



Des systèmes de culture conçus en partenariat avec les producteurs, et dont ils sont globalement satisfaits voire très satisfaits, sur le plan de **l'organisation des pratiques ET du niveau de contrôle de nématodes a galles**

Exploitation	Levier retenu par le producteur	Niveau de satisfaction globale (1-5)	Niveau de contrôle des NaG (1-5)
AU	Sorgho 3S, porte greffes et cultures moins sensibles	3	3
ME	engrais vert	3	4
GI	Espèces peu sensibles (fenouil), couvert assainissant, compost, solarisation	5	3
BRE	Engrais vert de coupure (ex : sorgho un mois)	4	4
NE	Engrais verts (sorgho)	4	5
HE	Cultures moins sensibles dans la rotation, engrais verts, solarisation	4	3
AR	Engrais vert, portes greffes, cultures moins sensibles dans la rotation	4	4
BIO	Doubles sorgho, solarisation et cultures moins sensibles dans la rotation, MO	4	4
FRA	Cultures moins sensibles, porte-greffes, sorgho court	4	3

# Perception des systèmes testés par les producteurs

## Leviers les plus intéressants

Rotations, Porte greffe, Familles non hôte, Sorgho EV court (5 pers)

Biofumigation – solarisation (1 pers)

Décalage des plantations automnales vers l'hiver (1 pers)

Combinaison de leviers (1 pers)

## Leviers les moins intéressants

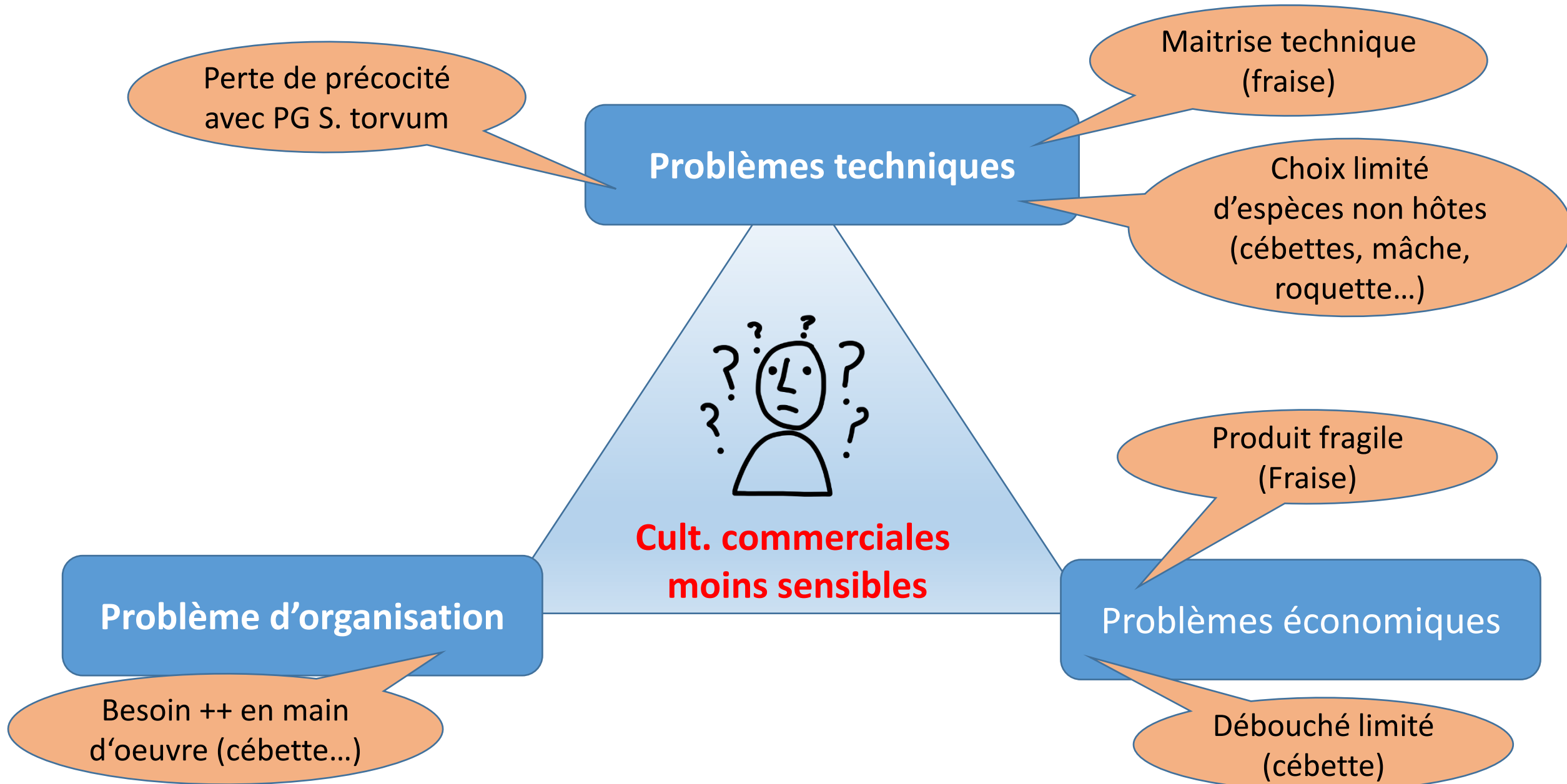
Engrais verts, Espèces non hôtes

Solarisation (1 pers)

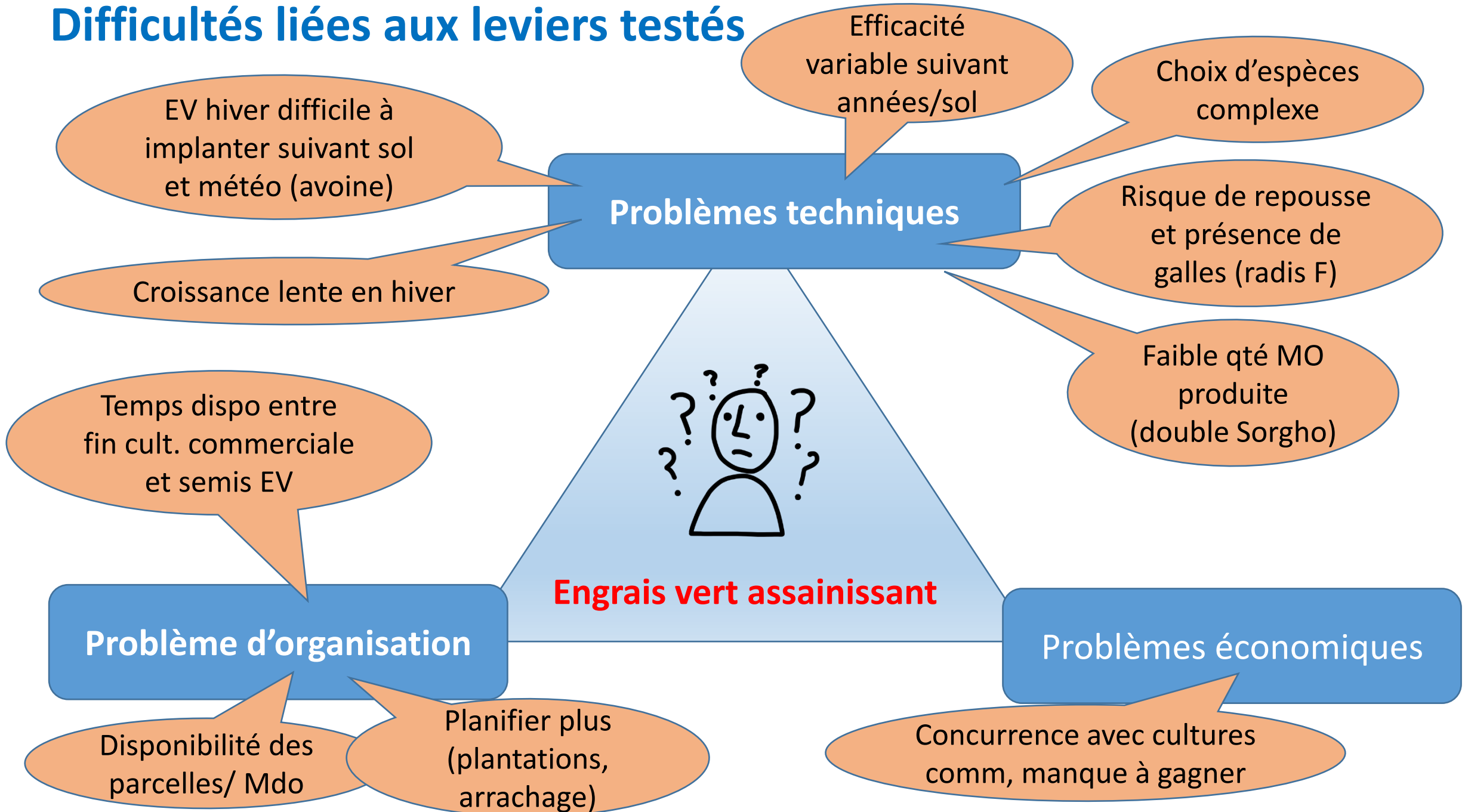
Produit nématocide, produits de biocontrôle (3 pers)

On retrouve plus ou moins les mêmes leviers de part et d'autres => Forte sensibilité de l'avis suivant les conditions locales de l'exploitation

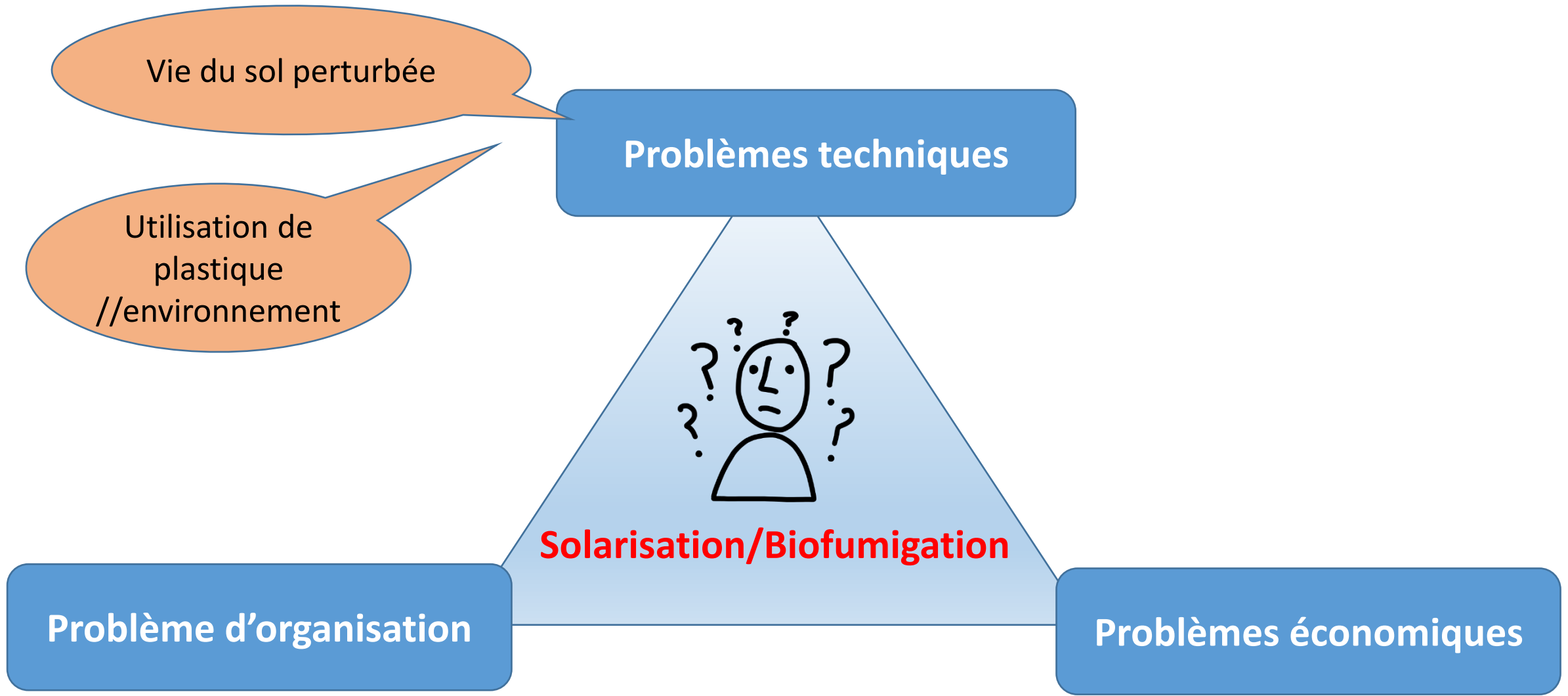
# Difficultés liées aux leviers testés



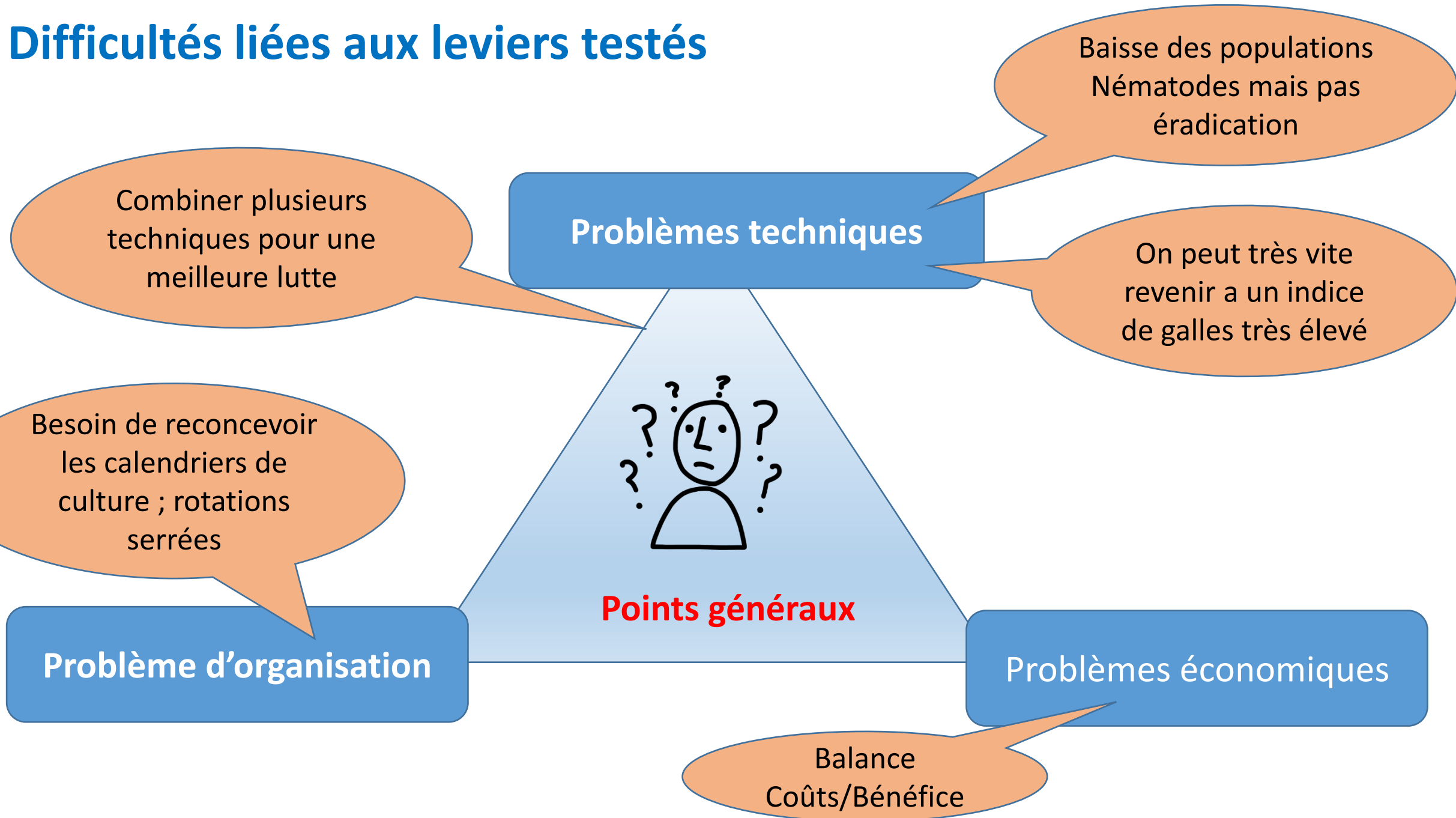
# Difficultés liées aux leviers testés



# Difficultés liées aux leviers testés



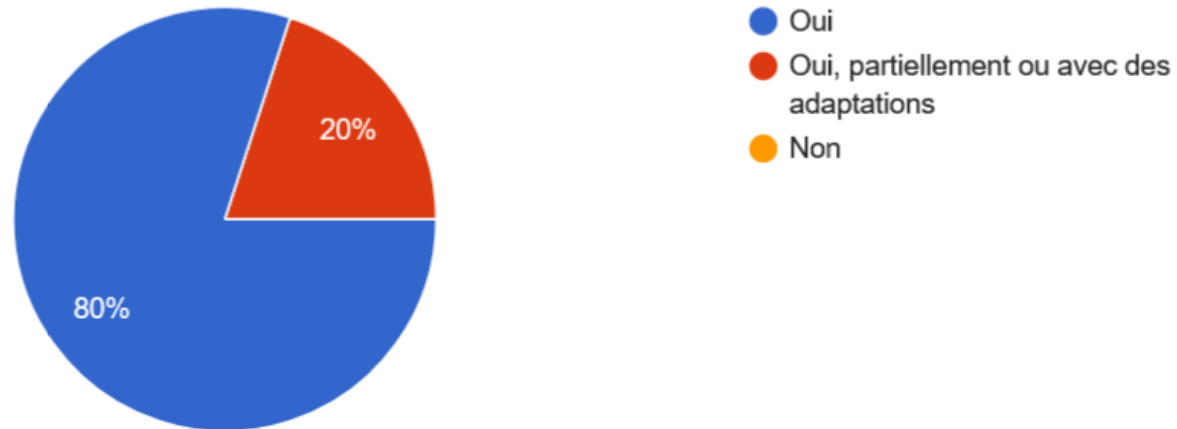
# Difficultés liées aux leviers testés





# Et pour la suite ?

Dans les années qui viennent, pensez-vous poursuivre ce système sur votre exploitation ?



## Attentes sur ...

Produits de bio-contrôle  
Apport d'humus et autres MO  
Utilisation de PG tomate moins sensibles  
Nouvelles techniques encore plus efficaces

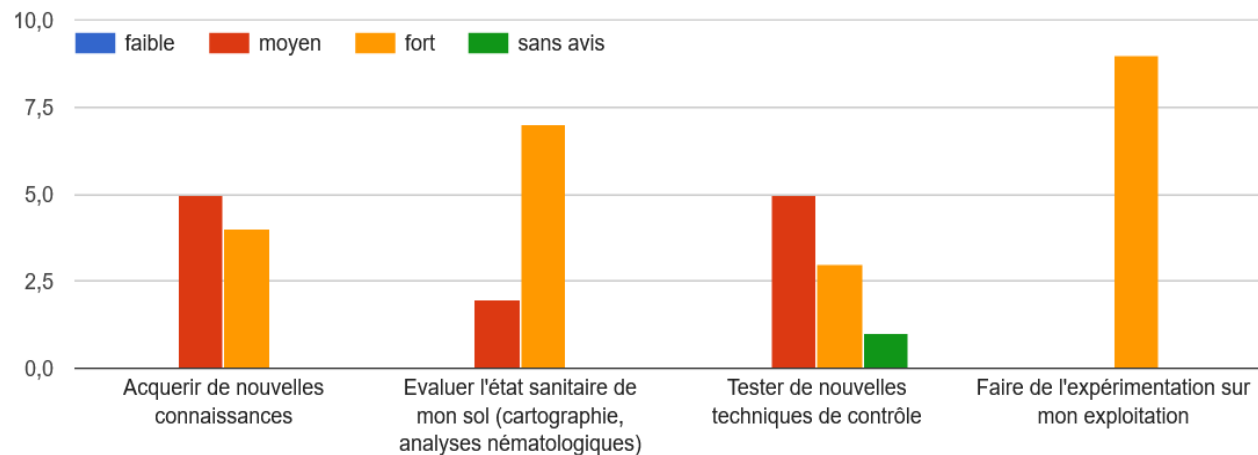
## Attentes en terme de valorisation

- **Espèces EV** : Les différents engrais verts efficaces contre NàG et les périodes possibles d'implantation (été/hiver)
  - ✓ En particulier : différentes espèces/variétés de sorgho
- **MO x Espèces non hôtes** :
  - ✓ Effet de la matière organique sur les nématodes
  - ✓ Quel couvert long résistant aux nématodes pour produire de la biomasse?
- **Espèces et familles non hôtes pour les cultures commerciales**

# Intérêt du projet

Un intérêt fort des producteurs pour les réunions, les échanges entre agriculteurs, techniciens et chercheurs, et les visites de terrain  
... malgré des échanges perturbés par la situation sanitaire (COVID)

Qu'avez vous apprécié d'un point de vue technique?



Aimeriez-vous participer à d'autres projets de recherche et expérimentation sur les nématodes ?

10 réponses

