

Rapport technique d'expérimentation - Maraîchage - 2021

Essai en Artichaut : Comparaison de variétés et de densités

Catherine MAZOLLIER- Abderraouf SASSI

Résumé : Cet essai a pour objectif de comparer, en culture biologique de plein champ, des variétés d'artichaut violet ou vert, obtenues à partir de plants en mini-mottes. Il est conduit sur 2 années, d'août 2021 à juin 2022 : plantation et début de culture fin 2021, fin de culture et récolte début 2022.

1 – Conditions de culture et calendrier

- Exploitation de Serge FLUET, EARL CLOS DE FLORE, Tarascon (13);
- Plants en mini-mottes (150 trous), pépinière Aquiplant (Eyragues, 13)
- Culture de plein champ, lignes à 2.10 m, plants à 0.60 m, densité 0.80/m²
- Variété témoin ARTEMISA (Nunhems)
- Irrigation gravitaire, pas de paillage
- Calendrier :
 - Semis mi-juillet, en plaques de 150 trous, terreau biologique, 1 graine par motte (100 graines/variété)
 - Plantation 31 août 2021 ; récolte d'avril à juin 2022.

2 – Protocole

- Essai bloc à 2 répétitions : parcelles élémentaires de 30 plants, soit 60 plantes par variété.
- Observations et mesures réalisées :
 - Observations des plantes : vigueur des plantes, tolérance aux maladies ...
 - Observations des capitules : forme, homogénéité de forme et de calibre, couleur ...
 - Mesures agronomiques : Précocité et rendement commercial, calibre (poids moyen) ;
 - Etat sanitaire : sensibilité au mildiou (*Bremia lactucae*) et à l'Oïdium...
- Essai variétal : les variétés sont toutes des hybrides F1 d'artichaut violet (sauf Sambo, vert), et sont uniquement disponibles en semences conventionnelles non traitées :

Tableau 1 : variétés étudiées (densité 0.8/m²) :

(la variété Sambo (couleur verte), également cultivée sur l'exploitation, a été ajoutée à l'essai

N°	Variété	Société	INFORMATIONS
1	<i>Artemisa</i>	Nunhems	gros calibre
2	<i>Opal</i>	Nunhems	Peu coloré – gros calibre
3	<i>Opéra</i>	Nunhems	Référence régionale – très coloré – assez petit calibre
4	<i>Capriccio</i>	Nunhems	Très épineux
5	<i>Olympus</i>	Voltz	pas de référence
6	<i>GV 01356</i>	Voltz	pas de référence
7	<i>Sambo</i>	Nunhems	Artichaut vert : référence en Roussillon
8	<i>Opal</i>	Nunhems	Distance 0.75 m

- Essai densité : pour la variété Opal, un essai densité est réalisé, avec 2 distances différentes sur la ligne : 0.60 m (témoin) et 0.75 m, ce qui correspond aux 2 densités suivantes :

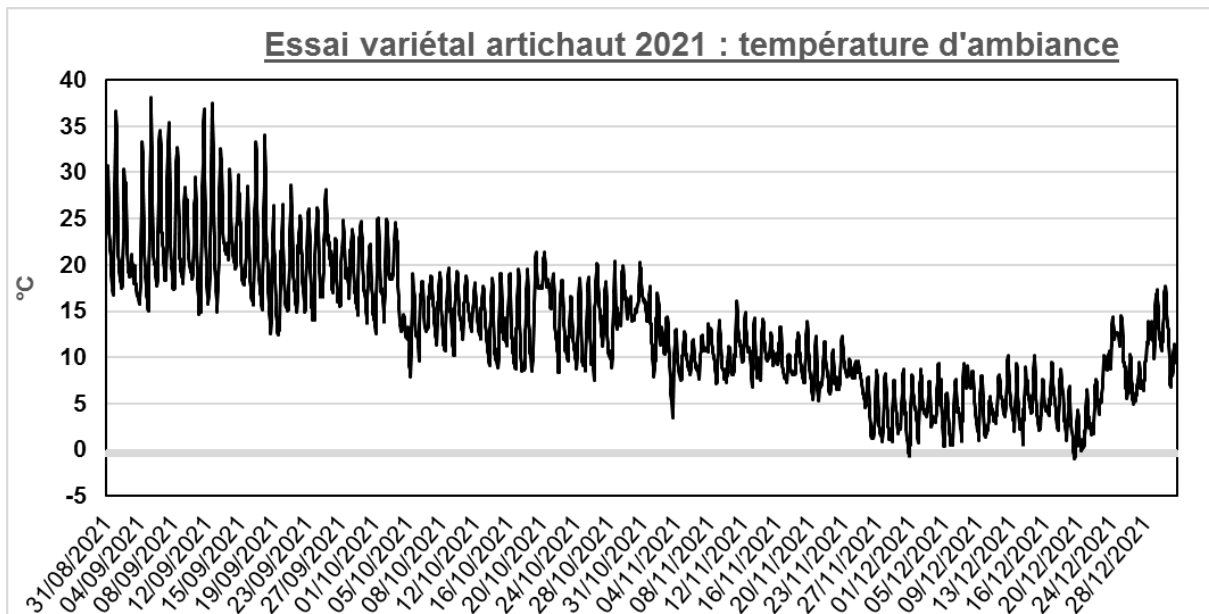
N°	distance sur le rang	Densité/m ²	Densité/ha
2	0.60 m	0.80/m ²	8000/ha
8	0.75 m	0.65/m ²	6500/ha

- Plan de l'essai :

Bloc A				Bloc B			
N°	Variété	N°	Variété	N°	Variété	N°	Variété
4	Capriccio	8	Opal 0.75 m	1	Artemisa	7	Sambo
3	Opéra	5	Olympus	2	Opal	6	Olympus
2	Opal	6	GV 01356	3	Opéra	5	GV 01356
1	Artemisa	7	Sambo	4	Capriccio	8	Opal 0.75 m

3 – Résultats 2021 :

Climat : Les conditions climatiques ont été très chaudes en septembre avec des températures maximales de 35-40°C (sonde peu protégée du soleil) et des minimales nocturnes à 15°C. En octobre, les températures sont fortement redescendues et ont atteint des maximales de 20°C et des minimales de 10°C. En novembre et décembre, la chute des températures nocturnes s'est poursuivie : température minimale de 5°C en novembre et fin décembre, et 0°C de début décembre au 20 décembre avec une seule gelée à -1°C le 20/12/21.



- Développement de la culture :
 - Lors de la plantation, le 31 août, les plants étaient au bon stade (3-4 feuilles), bien racinés et de taille homogène ; la plantation a été réalisée dans des lignes arrosées en gravitaire, ce qui a permis d'assurer une très bonne reprise des plants, malgré les conditions climatiques encore très chaudes en septembre ;



→ Le 21 septembre, 3 semaines après plantation, les plants avaient bien démarré et présentaient 6 feuilles ;



→ Le 25 octobre, soit 2 mois après plantation, les plantes présentaient 10 feuilles : à ce stade, on observait déjà quelques différences de vigueur et de hauteur entre les variétés ; ainsi, la variété Olympus présentait une hauteur supérieure aux autres variétés.



→ En novembre et décembre, la croissance s'est poursuivie dans de très bonnes conditions pour toutes les variétés grâce à une météo clémente (presque aucune gelée) et des irrigations régulières en gravitaire, et les plantes étaient au stade 15 à 20 feuilles le 29/12/21.



4 - Conclusion

Durant ces 4 premiers de culture, les plantes ont eu un développement satisfaisant, sans aucun problème sanitaire, ce qui devrait assurer des récoltes satisfaisantes de mi-avril à fin mai 2022.

Etude réalisée avec le concours financier de la région Sud



Année de mise en place : 2021 – Année de fin d'action : non définie

ACTION : nouvelle ● en cours ○ en projet ○

Contact : Catherine Mazollier – catherine.mazollier@grab.fr

Grab - 255 chemin de la Castelette - BP 11283 - 84 911 Avignon cedex 9 – tel : 04 90 84 01 70 - secretariat@grab.fr

Mots clés : artichaut – variété - bio

Date de création de cette fiche : 2021