

ALTERNATIVES AU CUIVRE POUR CONTROLER LE MILDIOU DE LA VIGNE EN AB

ESSAI EN CONDITION SEMI-CONTROLEE à ESPENEL

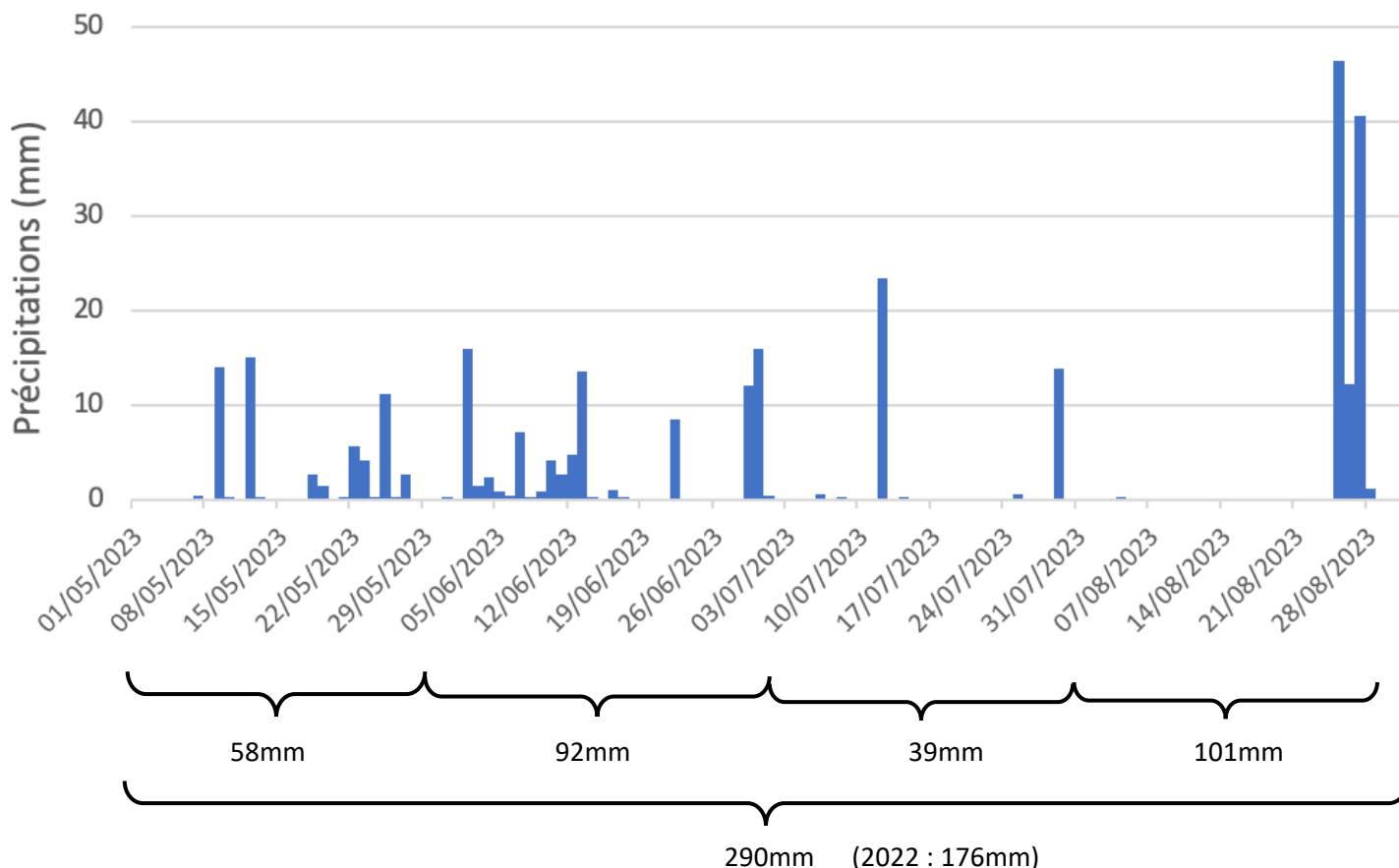
Parcelle

- Espenel
- Muscat Petit Grain
- 8 rangs, 8 modalités, 1 modalité = 7 ceps x 6 blocs = 88 m²
- 2 à 3 ceps non traités entre les parcelles élémentaires
- Premières taches : 08/06, présent dans toute la parcelle le 23/06
- Pas de brumisation

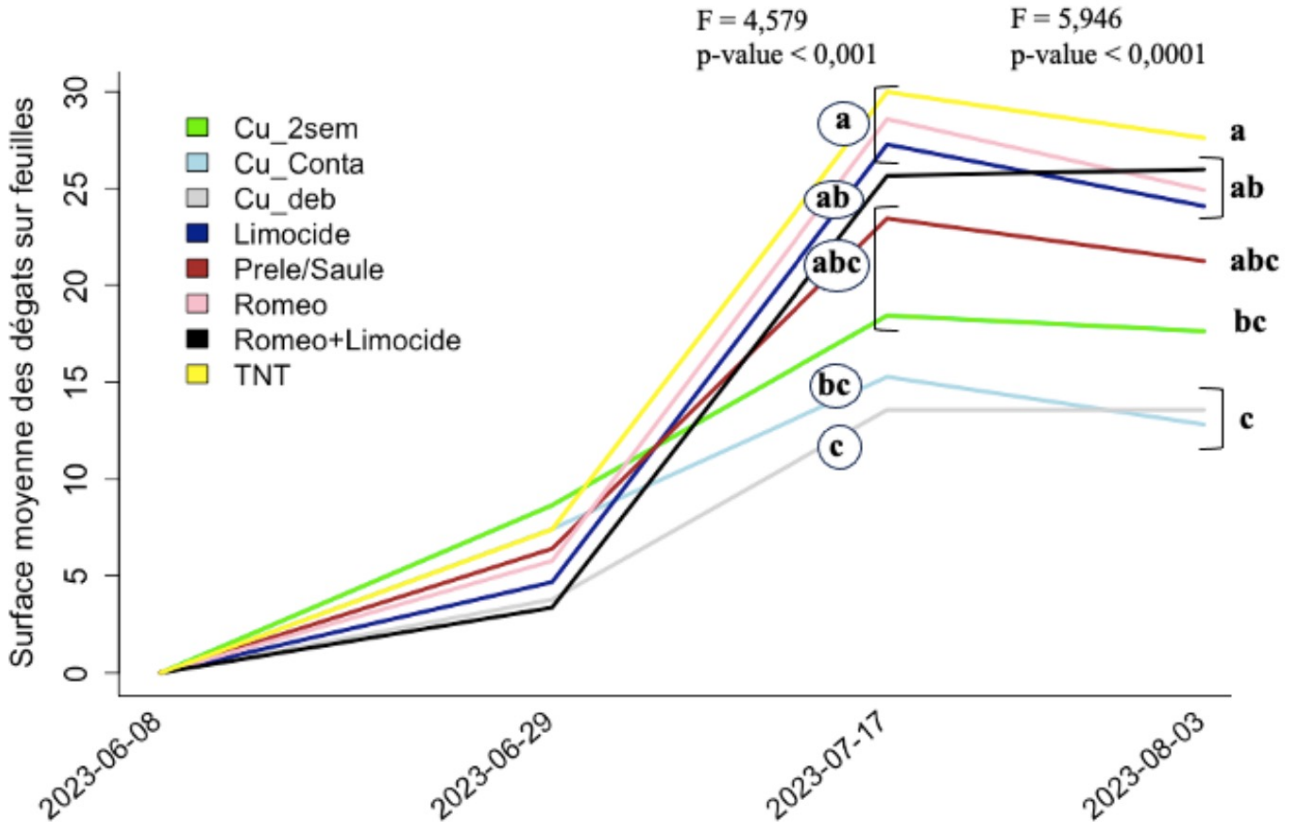
Applications

- Traitements au pulvérisateur à dos Solo à 150L/ha
- 8 traitements en 2023 ; 6 à 14 jours entre deux applications

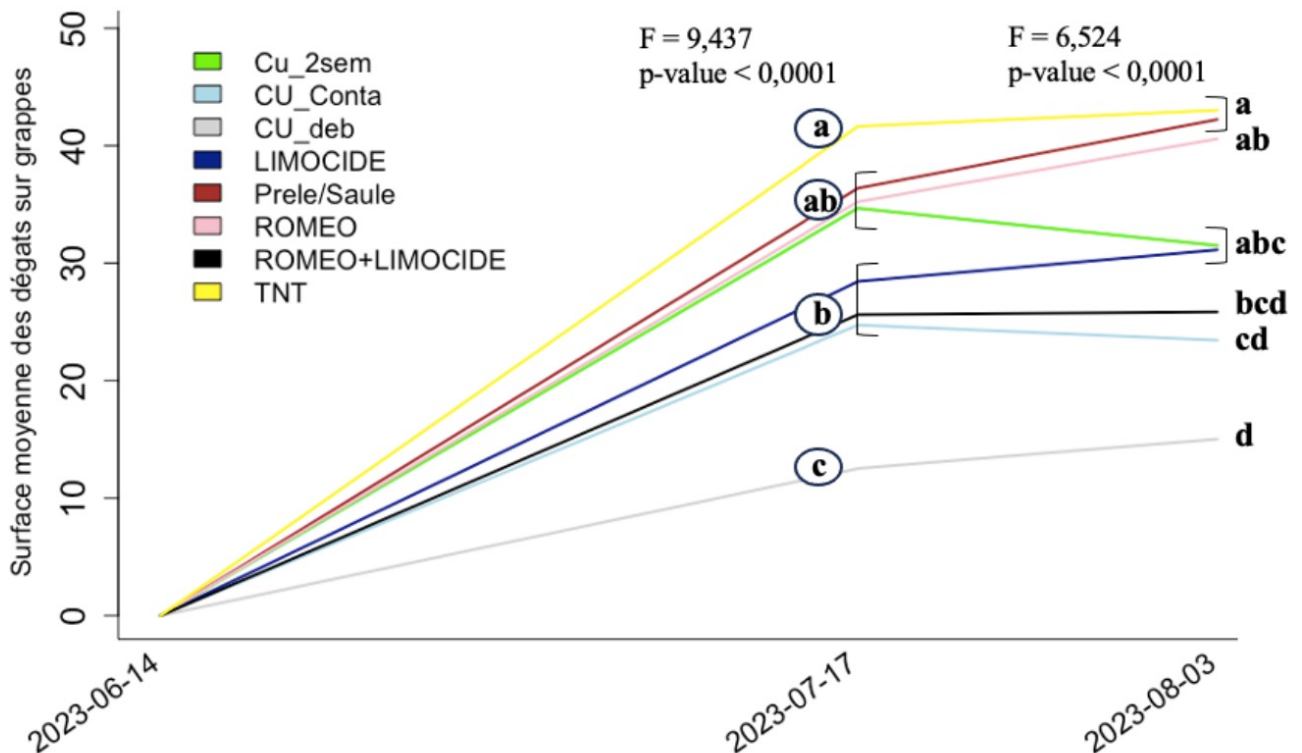
Précipitations et brumisation



Intensité des dégâts de mildiou sur feuilles



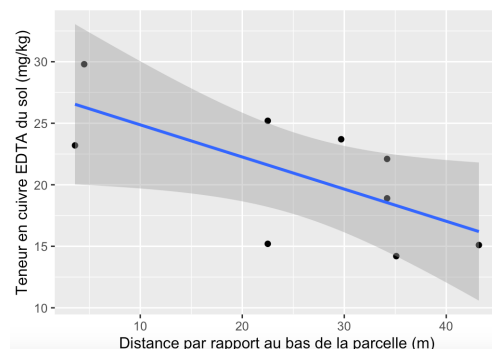
Intensité des dégâts de mildiou sur grappes



Teneur en cuivre du sol

	pHeau	pHKCl	Cuivre (mg/kg de sol)
BC1	8,5	7,7	14,2
BC2	8,4	7,6	25,2
BC3	8,4	7,6	18,9
HC1	8,5	7,7	23,2
HC2	8,5	7,6	15,2
HC3	8,5	7,7	22,1
P1H	8,6	7,7	15,1
P2M	8,4	7,6	23,7
P3B	8,4	7,5	29,8

Légendes :
 BC : Bas cuivre
 HC : Haut cuivre
 PH : Parcelle Haut
 PM : Parcelle Moyen
 PB : Parcelle Bas



Conclusions

- Pression mildiou très forte : 90% des feuilles et 95% des grappes contaminées par le mildiou le 03/08.
- Intérêt de repousser la première application de cuivre par rapport à une application dès le début de saison :
 - Stade première tache + 1 semaine
 - économie de 1,3kg de Cu métal / ha (4 traitements)
 - Pas d'augmentation significative des dégâts sur feuilles et grappes
 - première tache + 2 semaines
 - économie de 1,65kg de Cu métal / ha (5 traitements)
 - Augmentation significative des dégâts
- L'association Romeo® + Limocide® permet de réduire significativement l'intensité des dégâts sur feuilles (29/06) et sur grappes (17/07) par rapport au TNT. Le 03/08, cette association permet de réduire significativement l'intensité des dégâts sur grappe, mais pas sur feuilles. Notons que la fréquence des dégâts reste malgré tout très élevé (fréquence sur grappes : 88%).
- Les modalités Roméo® seul, Limocide seul® et Prêle+Saule ne sont pas différentes du témoin non traité : elles ne permettent pas de réduire les dégâts en début de saison dans ces conditions.
- Les teneurs en cuivre de la parcelle en essai et hors essai sont inférieures à la moyenne nationale observée dans les parcelles viticoles (64mg/kg, Karimi et al. 2020). Dans la parcelle en essai, la teneur en cuivre du sol n'est pas corrélée à la quantité cumulée de cuivre appliquée depuis les 12 dernières années, mais elle est corrélée à la position dans la parcelle : les teneurs les plus élevées sont observées en bas de pente

Contacts

GRAB
 Claude-Eric PARVEAUD
 04 32 72 20 72
 www.grab.fr

Cave de Die Jaillance
 Juan FERREYRA
 06 87 76 53 17
 www.jaillance.fr

Remerciements

- Mise à disposition d'une parcelle de vigne : EARL Les trois vrilles
- Fourniture des intrants : Certis, BASF, Biovitis

Action réalisée grâce au soutien financier de

Territoires d'Innovation – Biovallée, un programme co-piloté par :