

TOUT SAVOIR SUR LES SERRES BIOCLIMATIQUES EN MARAICHAGE



Précocité en serre multichapelle

Venez découvrir la serre bioclimatique de Thierry Nania,
SCEA Les Courlis, à St Martin de Crau (13)
Vendredi 15 mars à 14h



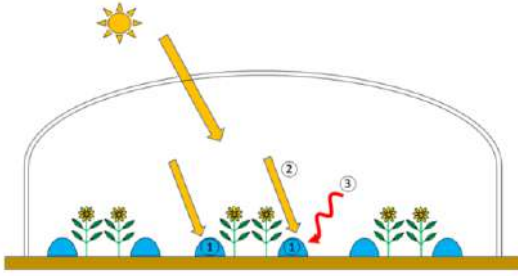
Soutenu par



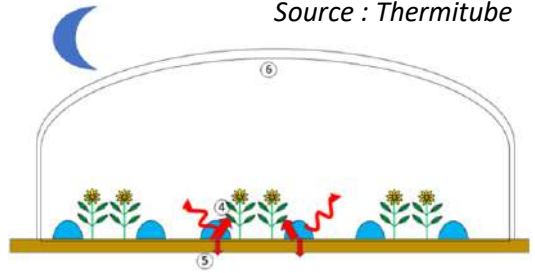
Cette action est réalisée par l'association Geres, le bureau d'étude Agrithermic et le GRAB,
et soutenue par l'ADEME

Contact : Geres—Amélie Himpens—a.himpens@geres.eu— 06 47 53 24 89

Qu'est-ce qu'une serre bioclimatique ?



STOCKAGE DIURNE



DESTOCKAGE NOCTURNE

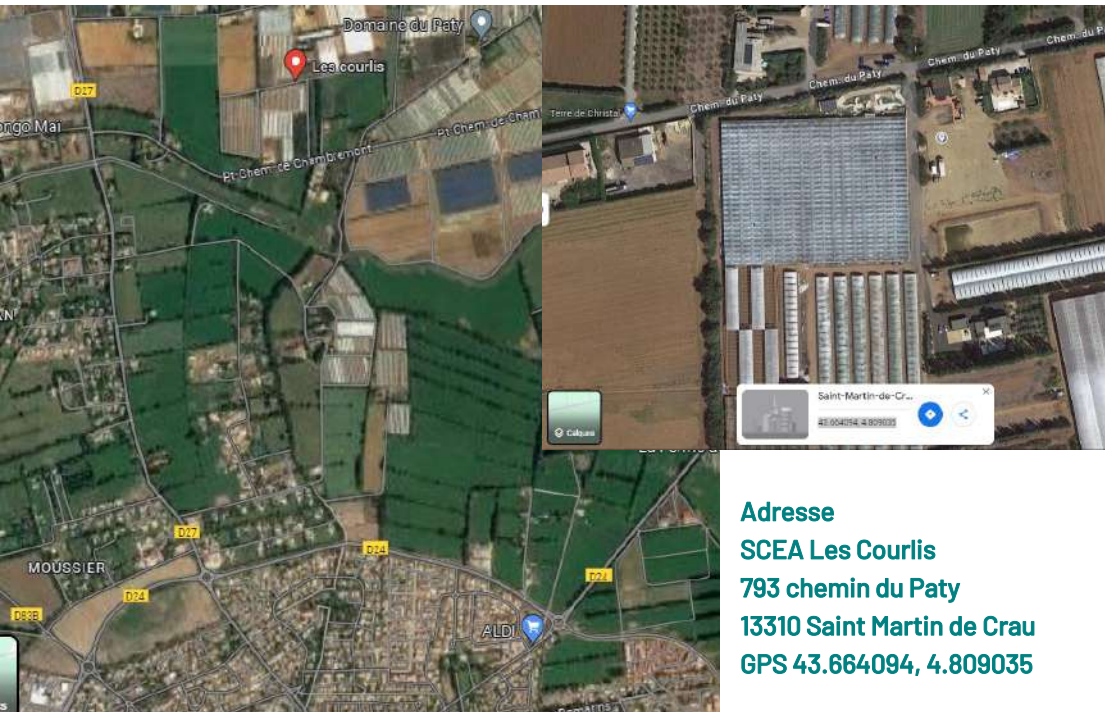
Source : Thermitube

Durant la journée, elle stocke dans la masse thermique (1) l'énergie solaire par rayonnement direct (2) et par convection (3). Durant la nuit (ou en journée lors de séquences nuageuses), elle restitue cette énergie par convection pour chauffer l'air de la serre et par rayonnement pour chauffer directement les feuilles (4). La masse thermique chauffe, aussi par conduction le sol et le système racinaire (5). La serre est parfaitement isolée pour réduire les pertes thermiques (6).

Elle assure des températures nocturnes nettement supérieures à celles que permet une serre « classique », ce qui permet une précocité et un meilleur état sa-

Inscription en ligne au plus tard vendredi 8 mars 2023

<https://forms.gle/6CGsnWyWqO17XSMX8>



Adresse

SCEA Les Courlis

793 chemin du Paty

13310 Saint Martin de Crau

GPS 43.664094, 4.809035