



# **Gestion agroécologique des punaises du chou**

## **Intérêt des plantes-piège et des parasitoïdes oophages**

POLCKA – café TK PBI 09/11/2023

# Dispositif expérimental (2021 et 2022)

- Dispositif en blocs de Fisher randomisé (4 répétitions)
- Parcelle élémentaire : : 8mx4,80m sur 6 lignes (3 planches)
- 21/07/2021 et 11/07/2022 : plantation de chou de Milan sur 6 planches doubles (entraxe 1,60m)
- 23/07/2021 et 22/07/2022 : plantation des plantes-pièges dans les parcelles élémentaires (nombre équivalent à 10% du nombre de chou de la parcelle élémentaire) de la modalité CP.
- Lâcher de *Trissolcus basalis* (fourniture Koppert) : 1,5/m<sup>2</sup> en 2021, 3/m<sup>2</sup> en 2022, hebdomadaire, sur les plantes-piège des modalités P et CP.

6 lignes de chou (3 planches)	6 lignes de chou (3 planches)
T1	CP3
P1	T3
CP1	P3
P2	T4
CP2	CP4
T2	P4



# Observations

## Suivi des vols de punaises :

- Filet fauchoir : 10 allers-retours.
- Aux abords de la parcelle
- Hebdomadaire

## Suivi des présences de punaises dans les plantes-pièges :

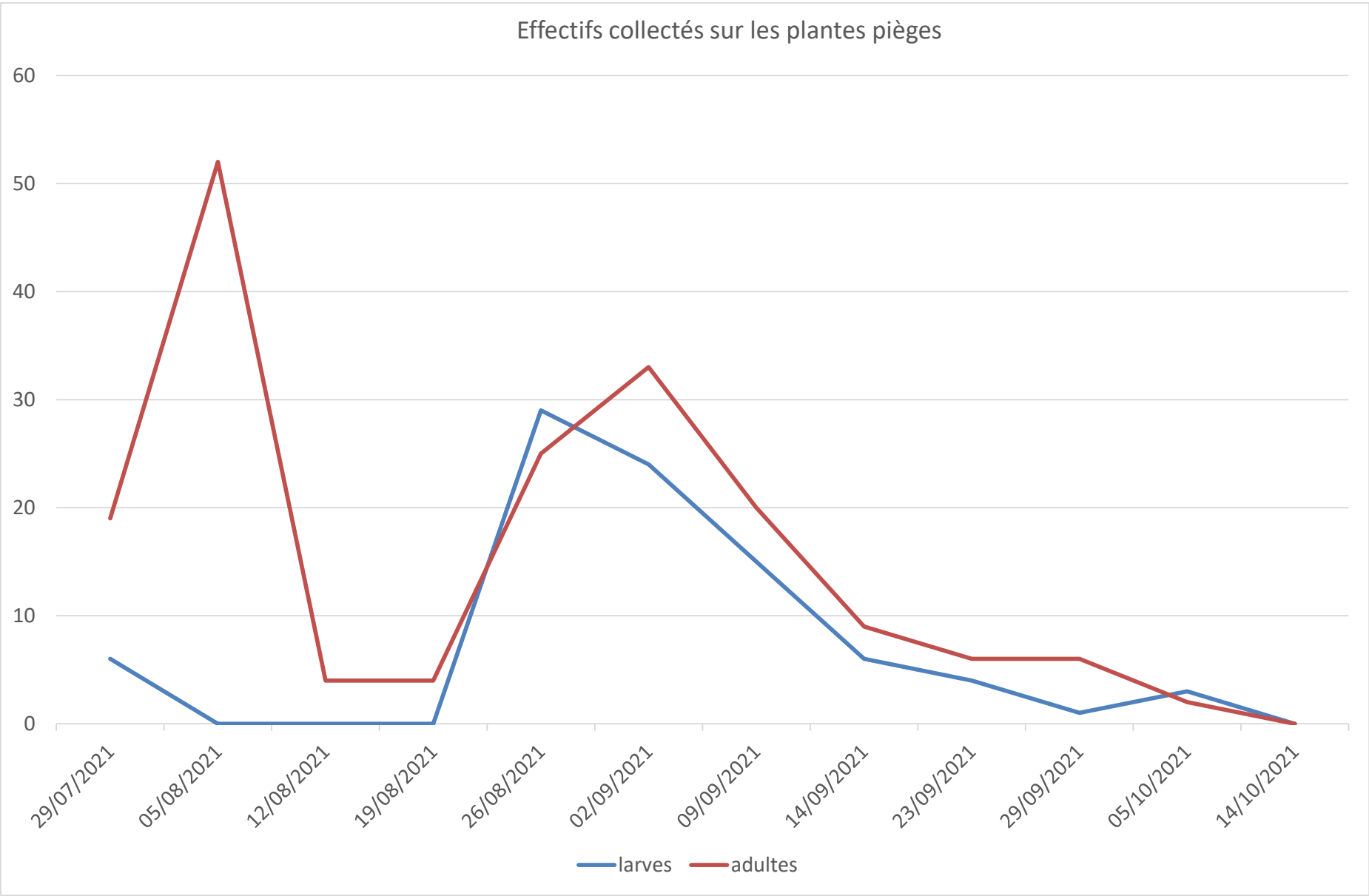
- Des battages hebdomadaires sont réalisés dans les plantes-pièges à l'aide d'un filet-fauchoir.
- Identification des stades de développement, des espèces. Dissection des femelles adultes pour déterminer le statut ovarien 4 stades (1-Pas mature ; 2-Quelques ovarioles ; 3-Ovarioles matures ; 4-Ovarioles dans oviducte)

## Observations dans la culture :

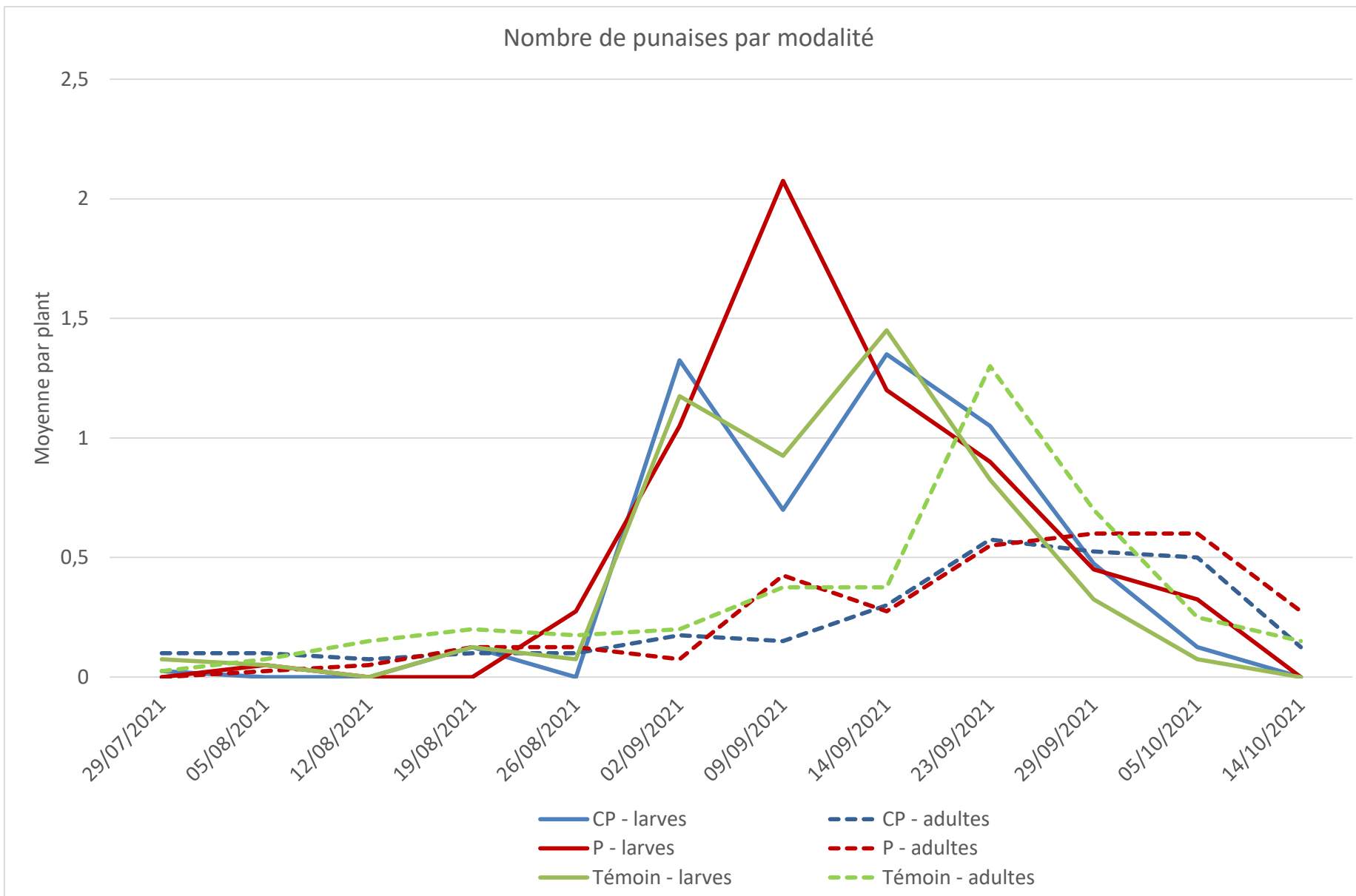
- Les observations sont effectuées dès la plantation.
- Dans chaque parcelle élémentaire, dans la zone centrale
- Toutes les semaines, sur 10 plantes
- Attribution d'une classe de présence de punaises et d'une classe de dégâts

Dégâts
0 : absence
1 : quelques piqûres sur feuilles
2 : piqûres sévères sur feuilles
3 : piqûres sévères sur apex
4 : apex avorté

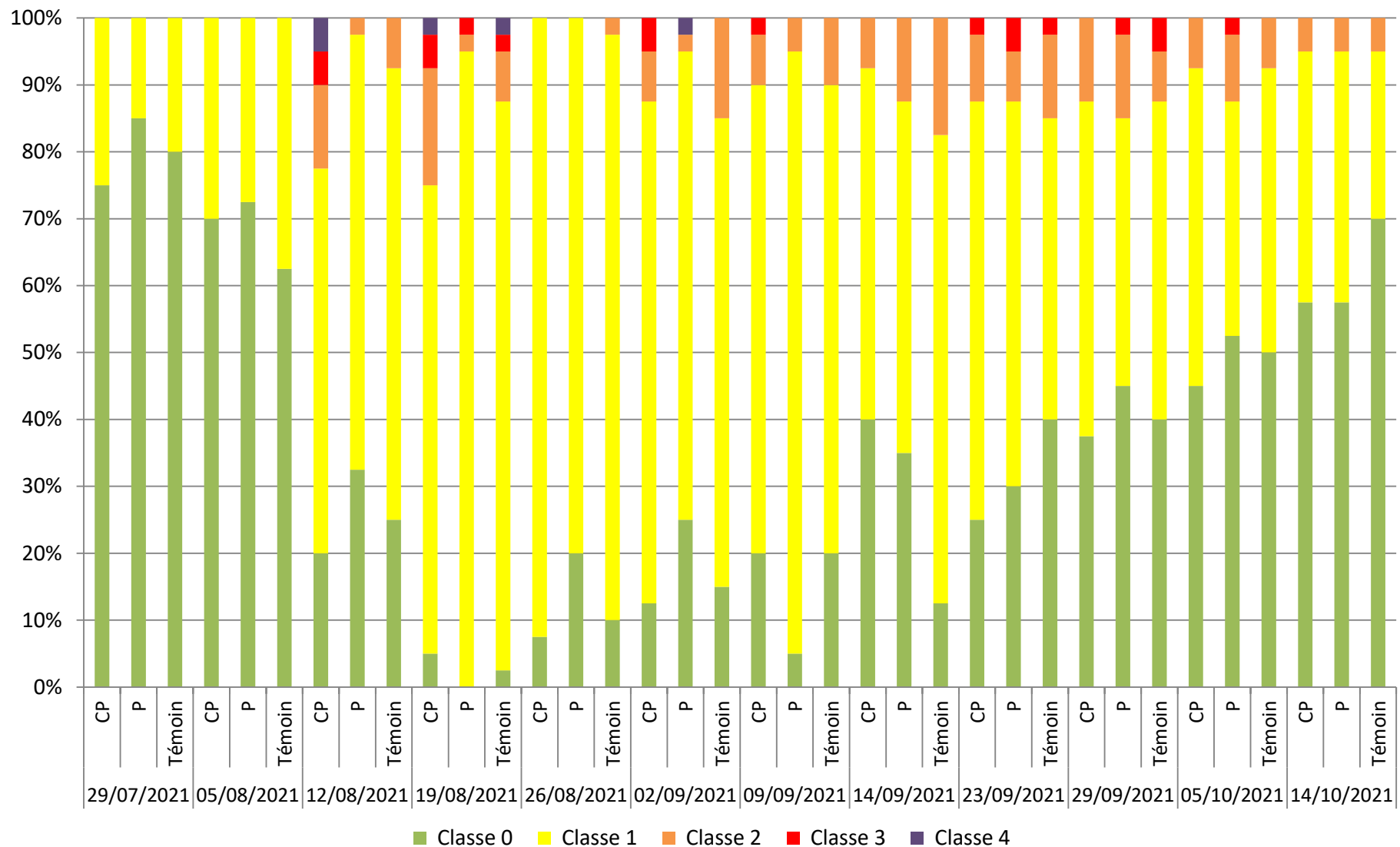
Effectifs collectés sur les plantes pièges



Nombre de punaises par modalité

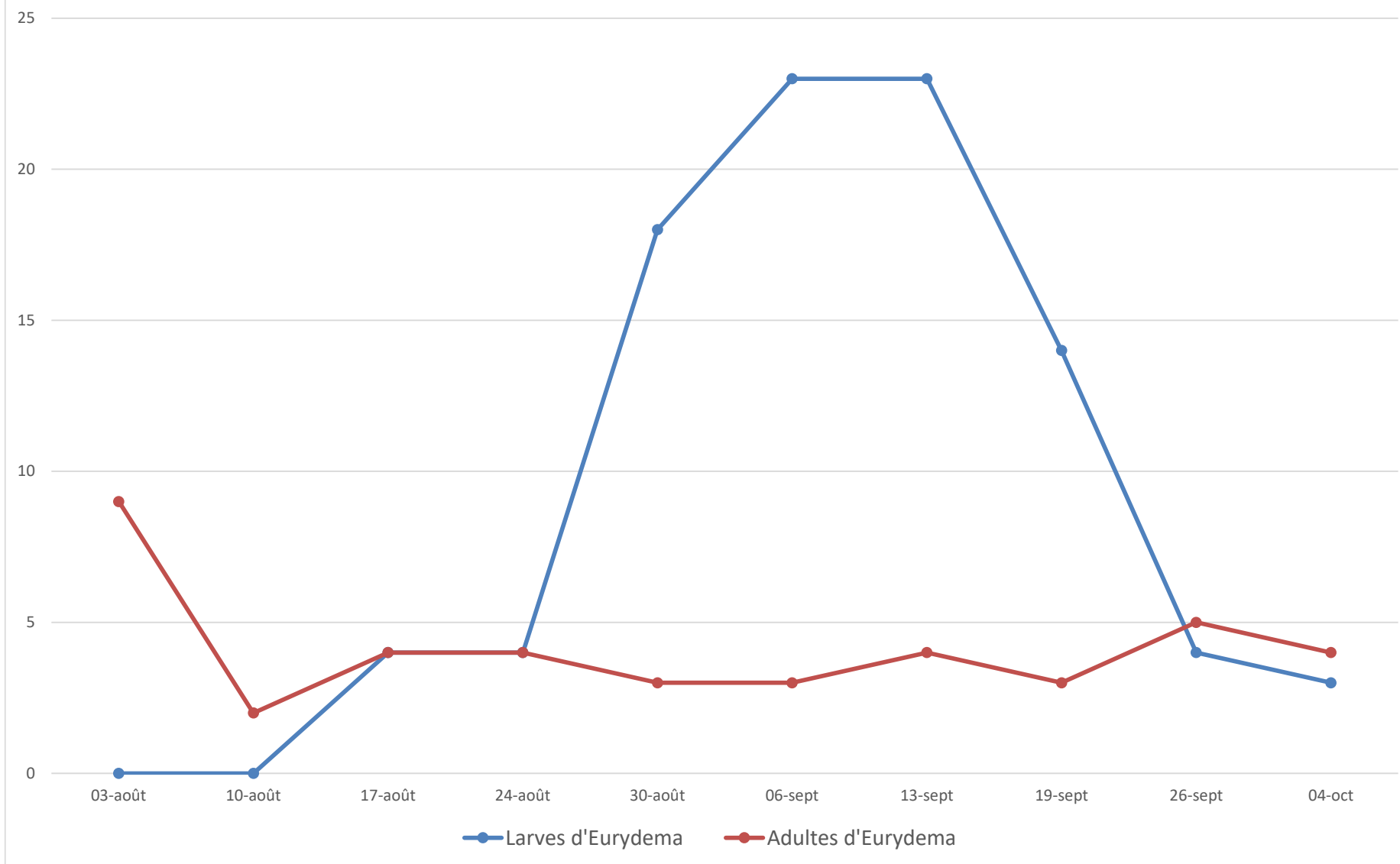


## Fréquence moyenne des différentes classes de dégâts



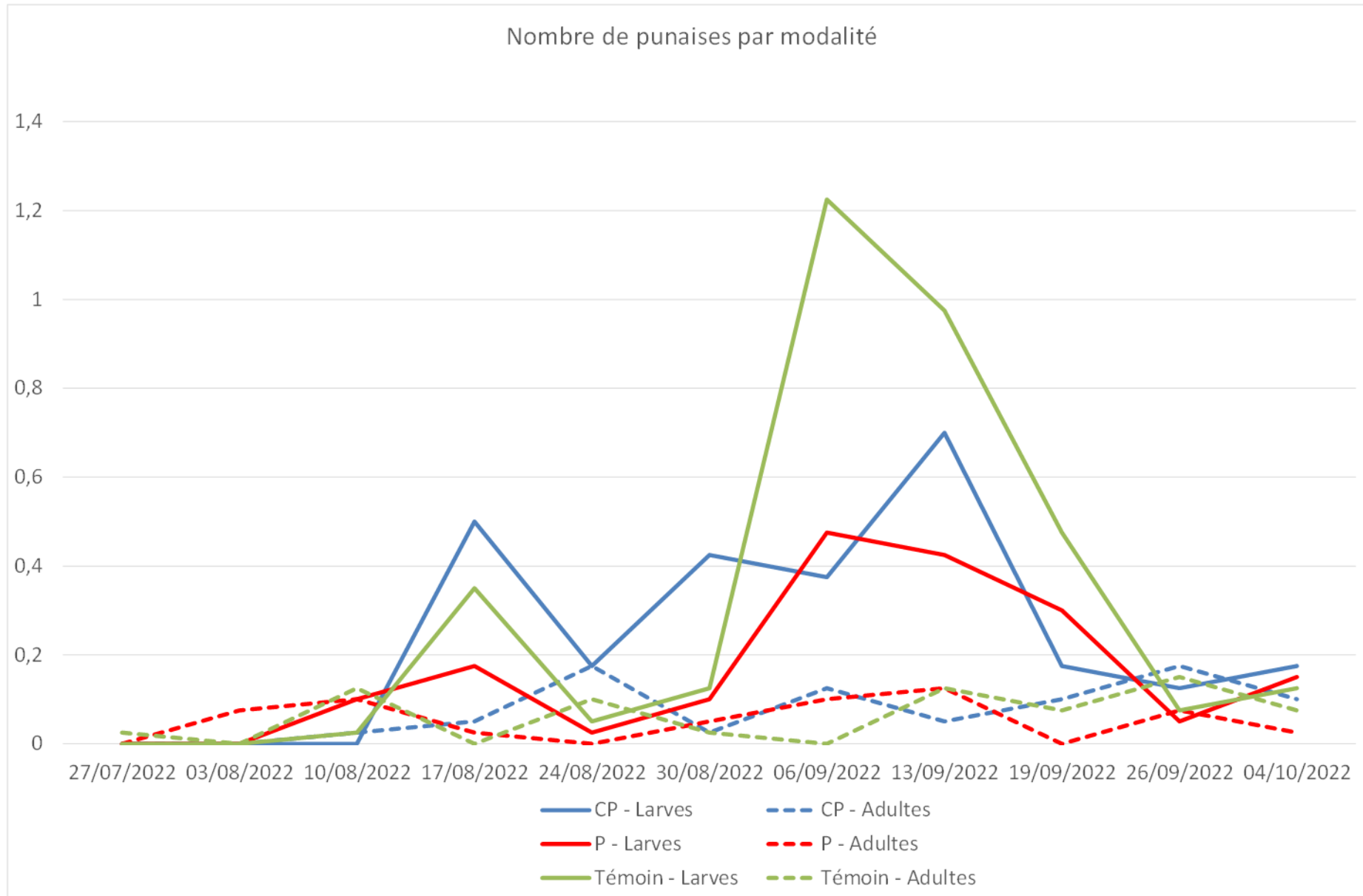
Dégâts
0 : absence
1 : quelques piqûres sur feuilles
2 : piqûres sévères sur feuilles
3 : piqûres sévères sur apex
4 : apex avorté

Effectifs collectés sur les plantes-pièges

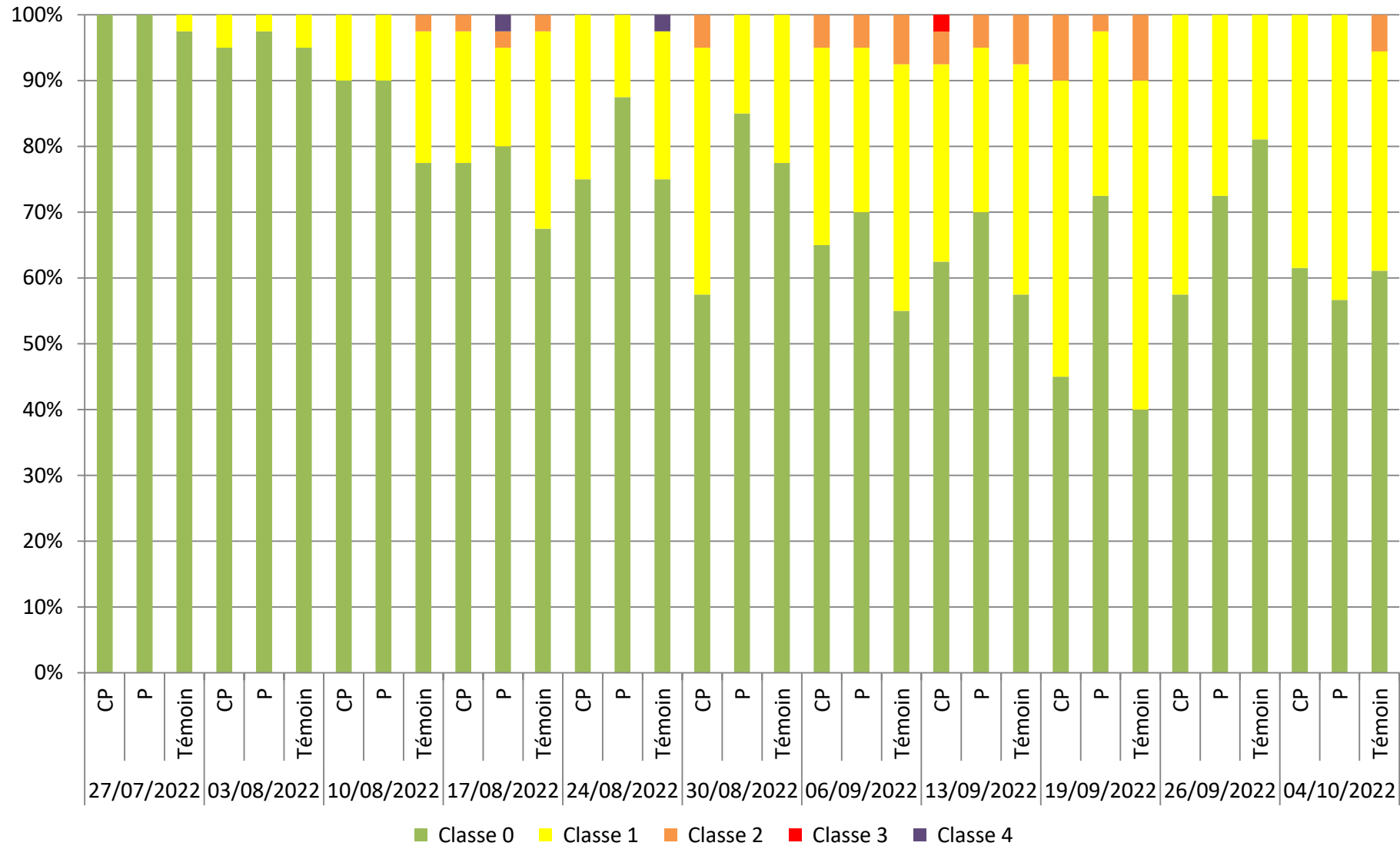




Nombre de punaises par modalité



## Fréquence moyenne des différentes classes de dégâts



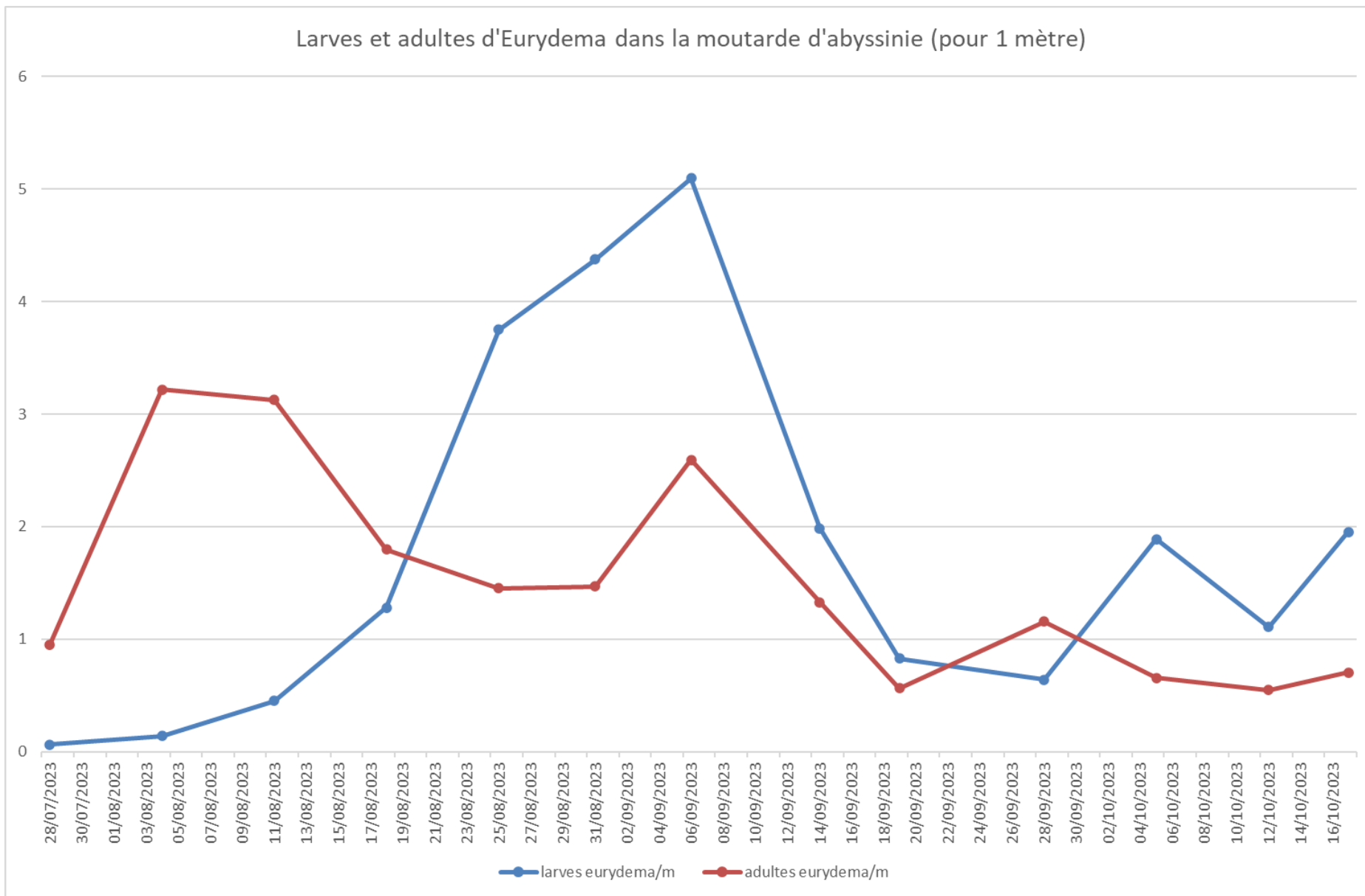
Dégâts
0 : absence
1 : quelques piqûres sur feuilles
2 : piqûres sévères sur feuilles
3 : piqûres sévères sur apex
4 : apex avorté

# Dispositif expérimental (2023)

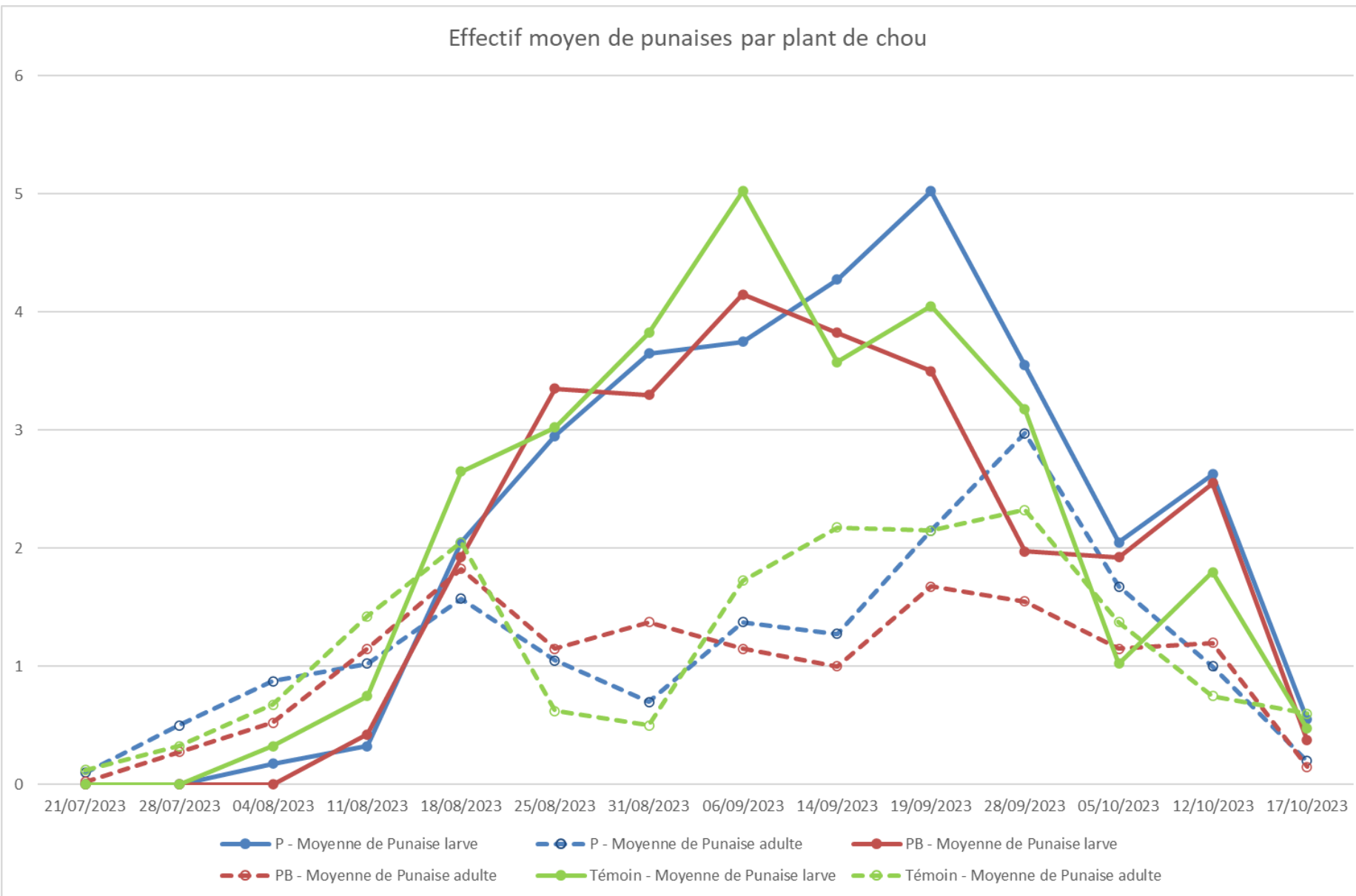
- Dispositif en blocs de Fisher randomisé (4 répétitions)
- Parcelle élémentaire : : 8mx4,80m sur 6 lignes (3 planches)
- 11/07/2023 : plantation de chou de Milan sur 6 planches doubles (entraxe 1,60m)
- 13/07/2023 : plantation de 12 bleuets dans les parcelles élémentaires de la modalité PB.
- Lâcher de *Trissolcus basalis* (fourniture Koppert) : 3/m<sup>2</sup>, hebdomadaire, pour les modalités P et PB.

6 lignes de chou (3 planches)	6 lignes de chou (3 planches)
T1	PB3
P1	T3
PB1	P3
P2	T4
PB2	PB4
T2	P4

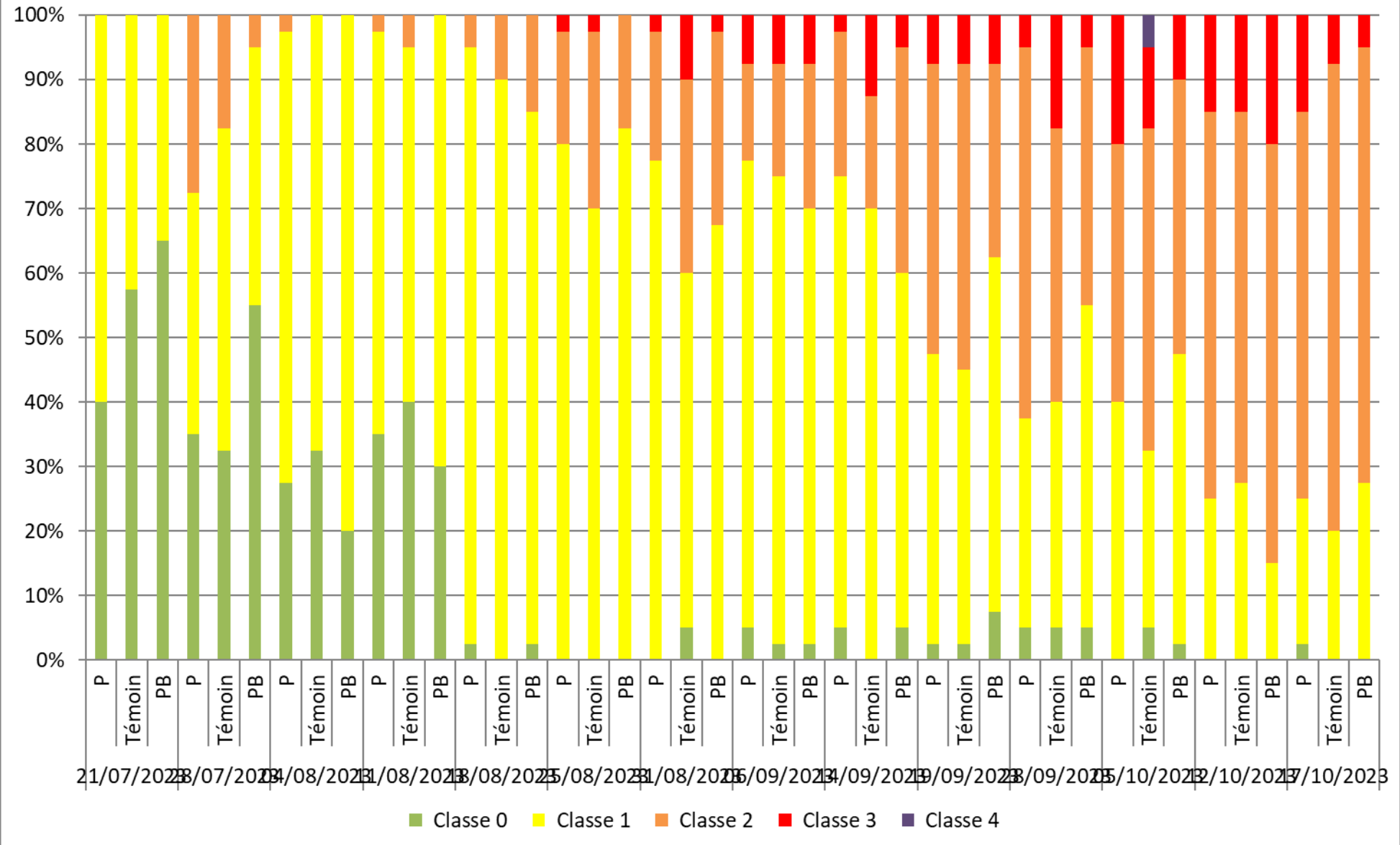
Larves et adultes d'Eurydema dans la moutarde d'abyssinie (pour 1 mètre)



Effectif moyen de punaises par plant de chou



### Fréquence moyenne des différentes classes de dégâts



# Bilan

2021 & 2022 : 2 années de faible pression

- 2021 & 2022 : plantes-piège colza ne renforcent pas l'efficacité de Trissolcus. Malgré les fauchages répétés, il reste des punaises sur colza et il existe donc une reproduction
- Pas d'effet Trissolcus en 2021
- Petit effet Trissolcus en 2022 sur pic de larve de septembre ?
- Très peu de dégâts, pas d'effet

2023 : pression moyenne ; les bleuets ont été inexistantes

- Pas d'effet Trissolcus
- Pas d'effet sur les dégâts



# Merci de votre attention



*Siège : Maison de la Bio  
255 chemin de la Castelette  
BP 11283 | 84911 Avignon Cedex 9  
Tel : +33.(0)4.90.84.01.70  
[secretariat@grab.fr](mailto:secretariat@grab.fr)  
[www.grab.fr](http://www.grab.fr)*