

# PAILLAGES ORGANIQUES : une alternative au plastique ?

Depuis 2018, le Grab a évalué différents paillages organiques en couverture de sol, sous abri et en plein champ, pour différents légumes et à différentes saisons. Outre leur intérêt pour la maîtrise des adventices, ils permettent de privilégier des ressources locales et renouvelables, et ont des effets intéressants sur la fertilité des sols et la consommation en eau.

## LES PAILLAGES ORGANIQUES A L'ETUDE :

Kg/t de produit brut	N	P <sub>2</sub> O <sub>5</sub>	K <sub>2</sub> O	C/N	Dose pour 6 cm (t/ha)	Coût HT du paillis (€/m <sup>2</sup> )
Foin de luzerne <sup>(4)</sup>	20-25	3-4	11-15	20-25	29	0,7
Paille <sup>(6)</sup>	7-10	1-3	15-20	50	18	0,3
Compost DV <sup>(6)</sup>	7-12	4-5	6-12	10-15	150-200	0,5
Broyat DV <sup>(3)</sup>	5-7	4-5	8-12	40	130	0

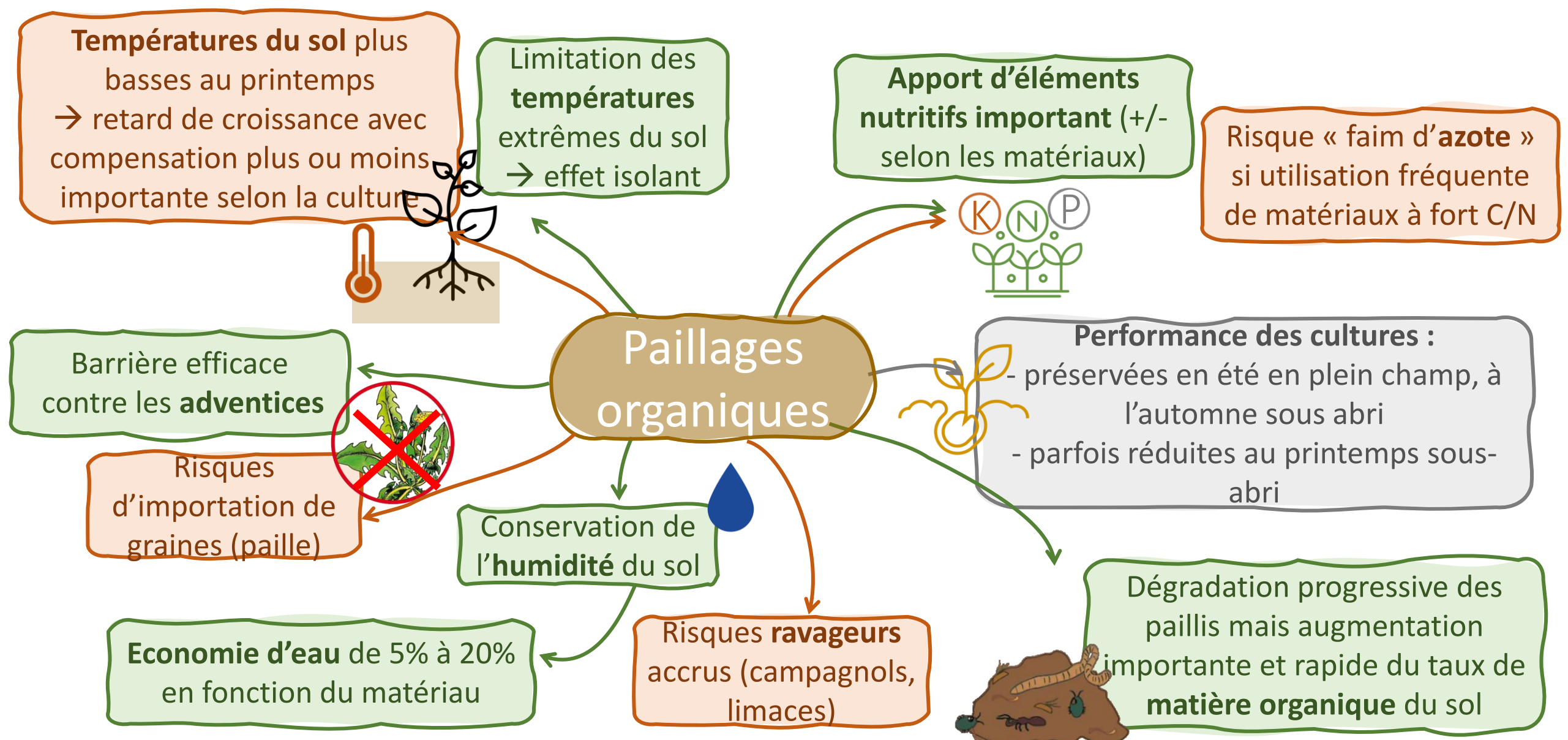
Source : essais GRAB 2018-2024 (nb analyses)



Fenouil et courge en plein champ

Salades et poivrons sous abri

## PRINCIPAUX RESULTATS



## RECOMMANDATIONS PRATIQUES

- ✓ Ne pas apporter d'engrais P-K-Mg lorsqu'on utilise régulièrement des paillages organiques.
- ✓ Placer le goutte à goutte sous le paillage pour éviter que le paillis ne se gorge d'eau
- ✓ Ecarter le paillage de la ligne de plantation en début de culture (réchauffement du sol)
- ✓ Pour limiter efficacement les adventices, épandre 6 cm de compost, 8 à 10 cm de paille/foin/broyat
- ✓ Le compost est mieux adapté aux systèmes mécanisés (épandage à l'épandeur)