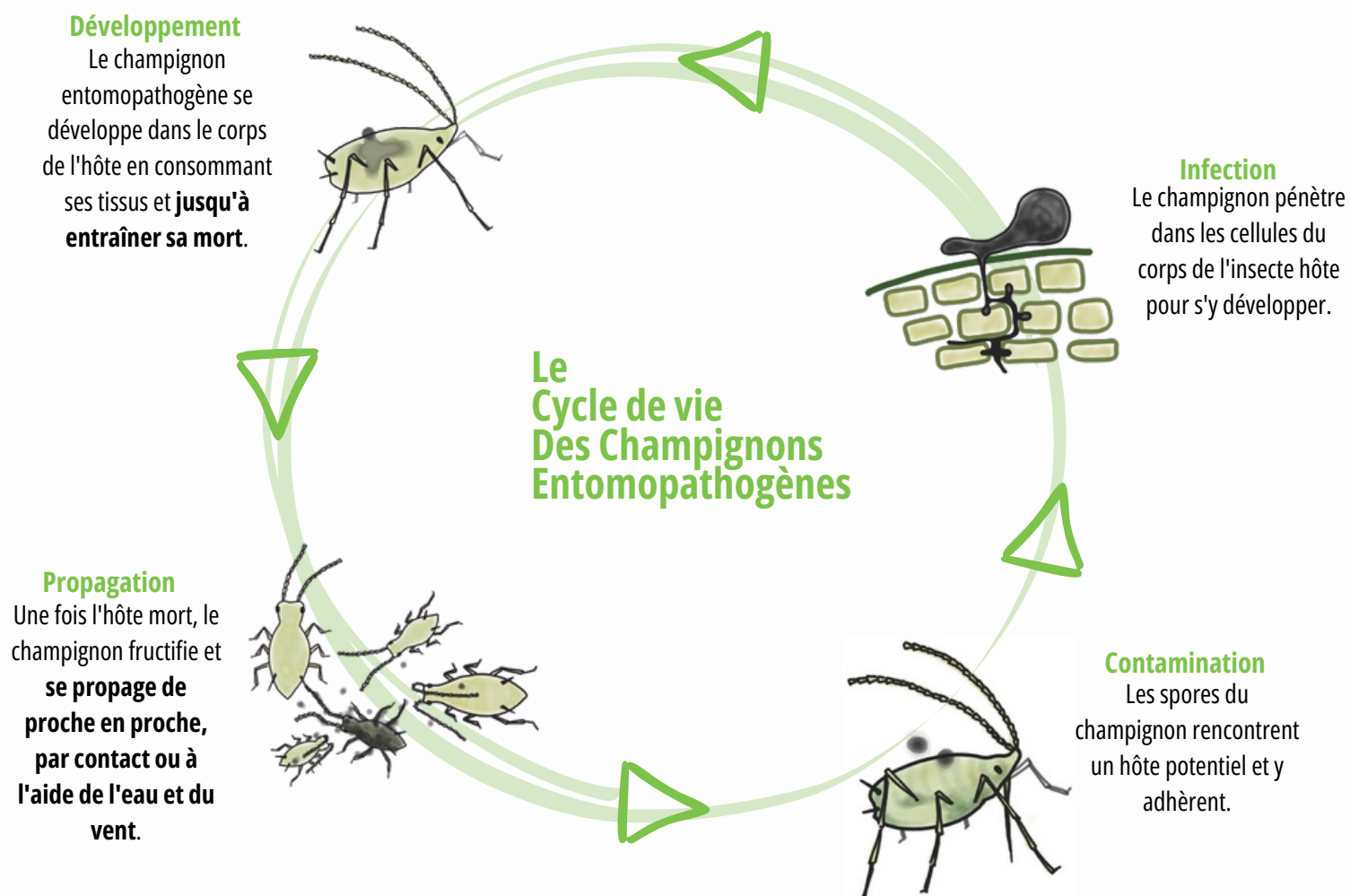


NOS CHERS ALLIÉS : LES CHAMPIGNONS ENTOMOPATHOGENES

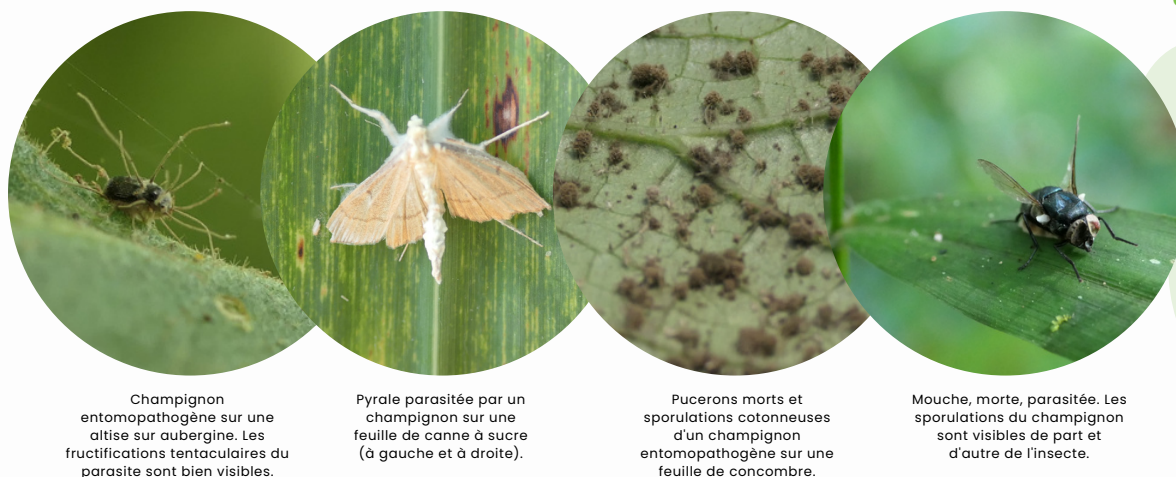
Contacts : Pauline Georges (pauline.georges@educagri.fr ; +33 786188057) Juliette Soulezelle (juliette.soulezelle@educagri.fr ; +262 639294065)

FICHE TECHNIQUE AUXILIAIRES



"Régime alimentaire"

Ces organismes auxiliaires représentent un groupe encore très peu référencé à Mayotte. Il s'agit cependant d'une solution de contrôle envisagée à grande échelle pour la gestion des ravageurs. Les ravageurs touchés par les champignons entomopathogènes sont **variés** : chenilles, papillons, chrysomèles, asticots, mouches, pucerons et bien d'autres. Les cycles des champignons entomopathogènes varient d'une espèce à l'autre et peuvent prendre des formes impressionnantes de parasitisme.



Champignon entomopathogène sur une altise sur aubergine. Les fructifications tentaculaires du parasite sont bien visibles.

Pyrale parasitée par un champignon sur une feuille de canne à sucre (à gauche et à droite).

Pucerons morts et sporulations cotonneuses d'un champignon entomopathogène sur une feuille de concombre.

Mouche, morte, parasitée. Les sporulations du champignon sont visibles de part et d'autre de l'insecte.

Une grande diversité de cultures protégées !



[...]

NOS CHERS ALLIÉS : LES CHAMPIGNONS ENTOMOPATHOGENES

Contacts : Pauline Georges (pauline.georges@educagri.fr ; +33 786188057) Juliette Soulezelle (juliette.soulezelle@educagri.fr ; +262 639294065)

RITA
MAYOTTE
Réseau d'innovation
et de transfert agricole

FICHE TECHNIQUE AUXILIAIRES



A ne pas confondre avec les ennemis des cultures

D'autres champignons comme l'oïdium



Les plants touchés par l'oïdium
ont les feuilles recouvertes
d'une poudre blanche.

Les cochenilles



Les champignons
entomopathogènes sont parfois
confondus avec des cochenilles
en raison des sécrétions
pruineuses de ce ravageur.

Les larves de coccinelles *Scymus sp.*



Les larves de
Scymus sp. ont des
cires blanches sur
le dos, ce qui peut
tromper l'œil de
l'observateur.

Larves de coccinelle *Scymnus*
sp. parmi des pucerons
parasités par un champignon
entomopathogène. La différence
est bien visible.

Les larves de Tsutsumbi *Zenna madagascariensis*

Les larves de
Tsutsumbi,
insecte
comestible,
produisent
également une
cire blanche.

