

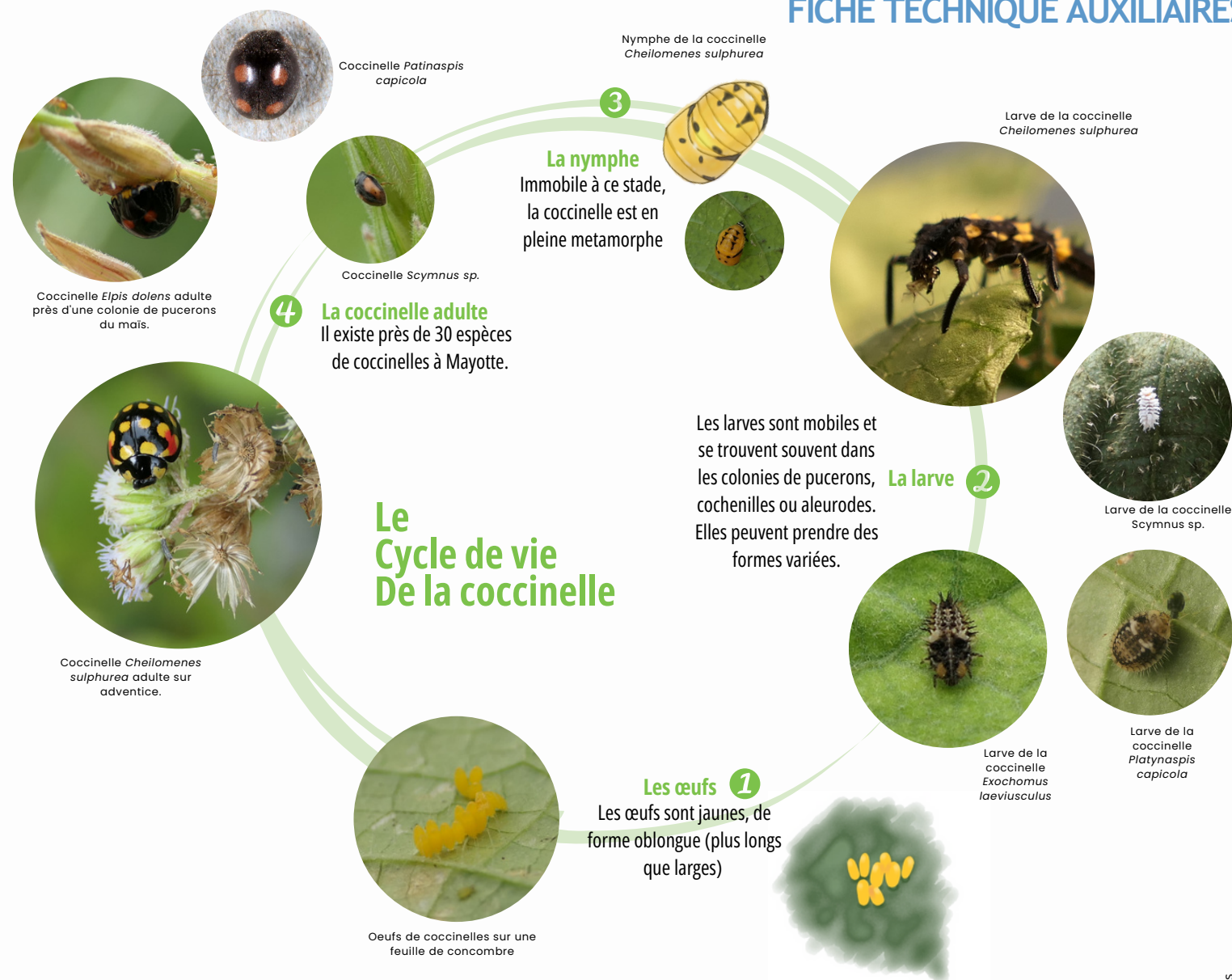
NOS CHÈRES ALLIÉES : LES COCCINELLES PREDATRICES



RITA
MAYOTTE
Réseau d'innovation
et de transfert agricole

Contacts : Pauline Georges (pauline.georges@educagri.fr ; +33 786188057) Juliette Soulezelle (juliette.soulezelle@educagri.fr ; +262 639294065)

FICHE TECHNIQUE AUXILIAIRES



Régime alimentaire

Le régime alimentaire des larves et des adultes de coccinelles varie selon les espèces. Dans la grande majorité des cas, **elles consomment des ravageurs des cultures : pucerons, aleurodes, cochenilles, acariens etc.**

Pucerons



Larve de la coccinelle *Scymnus* sp. (à gauche) et de *Platynaspis capicola* (à droite) prédatant des pucerons.

Cochenilles



Larve (à gauche) et adulte (à droite) de la coccinelle *Exochomus laeviusculus* dans des colonies de cochenilles.

Une grande variété de cultures protégées !



NOS CHÈRES ALLIÉES : LES COCCINELLES PREDATRICES



RITA
MAYOTTE
Réseau d'innovation
et de transfert agricole

Contacts : Pauline Georges (pauline.georges@educagri.fr ; +33 786188057) Juliette Soulezelle (juliette.soulezelle@educagri.fr ; +262 639294065)

FICHE TECHNIQUE AUXILIAIRES



A ne pas confondre avec les ennemis des cultures

La Coccinelle Phytophage *Chnootriba (=Epilachna) pavonia*



La coccinelle phytophage consomme uniquement des végétaux. C'est un **ravageur des cultures**. Elle cause des dégâts pouvant aller jusqu'à 100% de perte sur les cultures d'aubergines. **Il faut l'écraser systématiquement.**



Pour en savoir plus : consulter la fiche technique sur la coccinelle phytophage disponible auprès des agents du pôle dev. du lycée de Coconi



Ces chrysomèles (*Leptaulaca undecimpunctata* à gauche et *Aulacophora foveicollis* à droite) sont souvent confondues avec des coccinelles, pourtant il s'agit de petits coléoptères **phytophages**.

Les punaises Pentatomides



Cette punaise (*Stenozyglum coloratum*) est un insecte **piqueur-suceur** aux couleurs pouvant rappeler les points de certaines coccinelles.



Les chrysomèles

