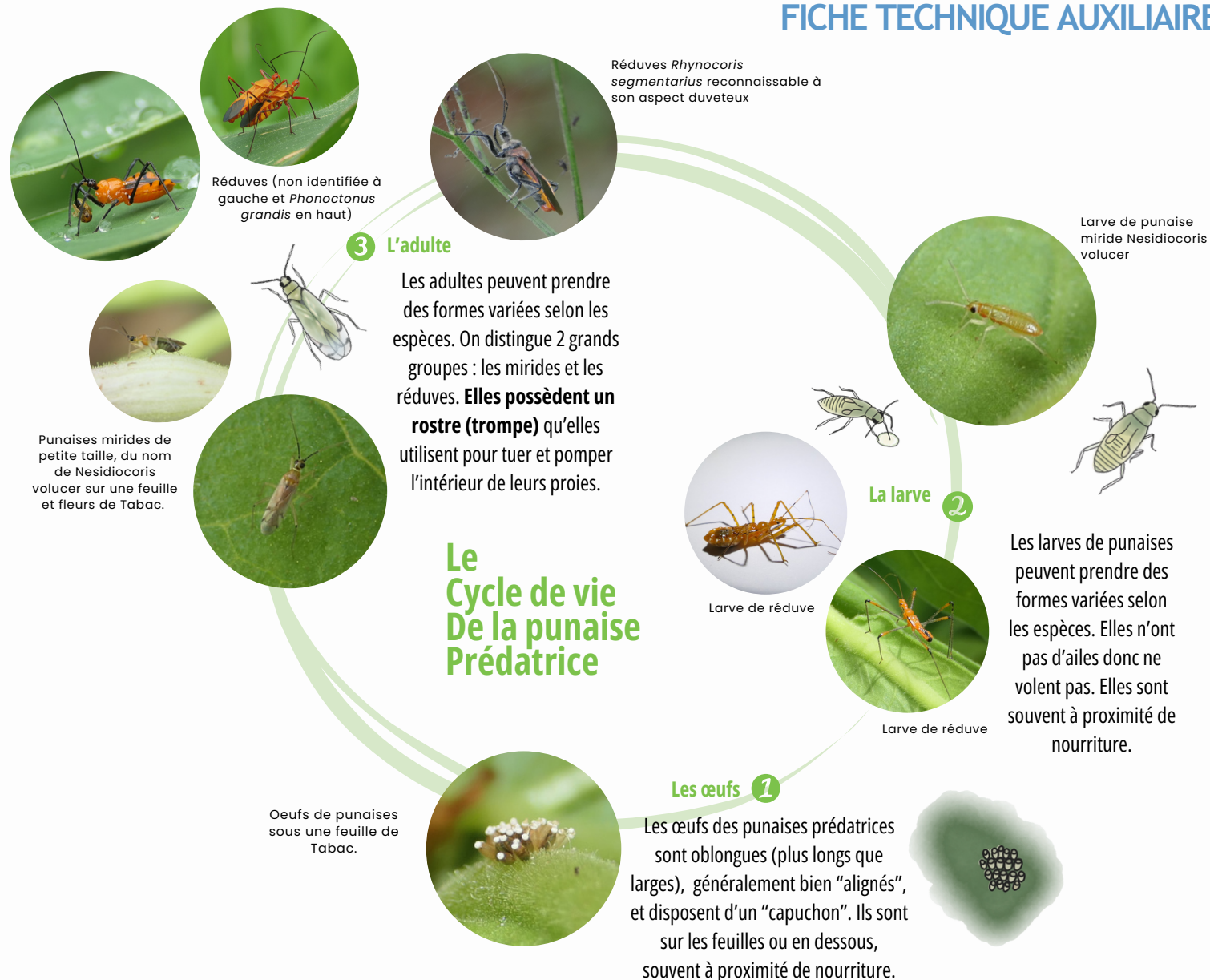


NOS CHÈRES ALLIÉES : LES PUNAISES PREDATRICES

Contacts : Pauline Georges (pauline.georges@educagri.fr ; +33 786188057) Juliette Soulezelle (juliette.soulezelle@educagri.fr ; +262 639294065)

FICHE TECHNIQUE AUXILIAIRES



Régime alimentaire

Le régime alimentaire des larves et des adultes de punaises prédatrices varie selon les espèces et surtout leurs tailles : plus elles sont grosses, plus elles mangent de gros ravageurs. La grande diversité des punaises prédatrices permet donc la **prédation d'un grand nombre de ravageurs** : punaises du gombo et autres punaises phytophages, larves de coccinelles phytophages, aleurodes, thrips etc.



Réduve *Phonoctonus grandis* prédatant la punaise phytophage *Dysdercus flavidus*



Réduve prédatant une punaise phytophage sur un plant de Gombo, en plantant dur rostre dans l'abdomen de sa proie.



Réduve prédatant une nymphe de coccinelle phytophage sur aubergine

Une grande diversité de cultures protégées !



NOS CHÈRES ALLIÉES : LES PUNAISES PREDATRICES

Contacts : Pauline Georges (pauline.georges@educagri.fr ; +33 786188057) Juliette Soulezelle (juliette.soulezelle@educagri.fr ; +262 639294065)

FICHE TECHNIQUE AUXILIAIRES



A ne pas confondre avec les ennemis des cultures

Les punaises Lygaeidae



Ces punaises sont phytophages. On les rencontre souvent sur les cultures. **Elles ne possèdent pas les mêmes motifs que les punaises prédatrices.**

La punaise *Dysdercus flavidus*



Dysdercus flavidus sur un gombo piqué



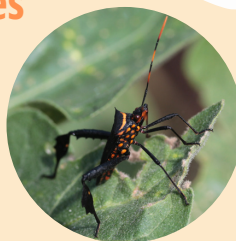
Dysdercus flavidus



A favoriser

Phonoctonus grandis, réduve prédatrice, auxiliaire des cultures

Leptoglossus gonagra et autres punaises Coreides



Leptoglossus gonagra



Assez reconnaissables, ces punaises sont généralement de grandes tailles. *Leptoglossus gonagra* est souvent rencontrée dans les cultures de concombres. Ses piqûres font courber les fruits et les rendent impropres à la vente.

La réduve *Phonoctonus grandis* (punaise prédatrice auxiliaire) ressemble beaucoup à la punaise ravageuse des cultures *Dysdercus flavidus*, souvent rencontrée en train de piquer des concombres. *Phonoctonus grandis* (en bas) possède **2 tâches noires oblongues supplémentaires** au niveau des ailes.