

# NOS CHERS ALLIÉS : LES SYRPHERS



Contacts : Pauline Georges (pauline.georges@educagri.fr ; +33 786188057) Juliette Soulezelle (juliette.soulezelle@educagri.fr ; +262 639294065)

## FICHE TECHNIQUE AUXILIAIRES



## Régime alimentaire

Les larves de certains syrphes sont d'excellentes **prédatrices de puceron**. On les retrouve très souvent sur les feuilles de concombre infestées de pucerons, mais aussi sur le gombo, les piments, les poivrons, le maïs etc.



Larve de syrph (sûrement Paragus sp.) dévorant des pucerons sur une feuille de concombre

Larve de syrph (sûrement Paragus sp.) dévorant des pucerons sur une feuille de chou

Larve de syrph (sûrement Paragus sp.) prédatant des pucerons sur maïs.

## Une grande diversité de cultures protégées !



# NOS CHERS ALLIÉS : LES SYRPHERS



Contacts : Pauline Georges (pauline.georges@educagri.fr ; +33 786188057) Juliette Soulezelle (juliette.soulezelle@educagri.fr ; +262 639294065)

## FICHE TECHNIQUE AUXILIAIRES



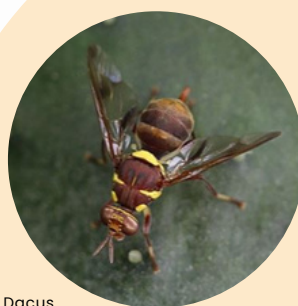
### A ne pas confondre avec les ennemis des cultures

#### La mouche des solanacées *Neoceratitis cyanescence*



Cette mouche peut causer 100% de pertes sur les cultures de tomates. Elle vient pondre sur les fruits, les rendant impropres à la vente. On la reconnaît avec ses **ailes rayées**.

#### Les mouches des cucurbitacées



*Dacus demmerezi* sur concombre



*Dacus ciliatus* en train de pondre dans un concombre



Dégât des pontes



Dégât des pontes



#### La mouche mineuse du genre *Liriomyza*



Mine et pupa de *Liriomyza* sp. sur une feuille de tomate



Mouche *Liriomyza* sp. au stade adulte.

Les larves de cette petite mouche mineuse s'attaquent souvent aux feuilles de tomates laissant sur son passage des mines blanchâtres. Cela est généralement sans gravité pour la culture. L'adulte est **plus petit que les syrphes**, et a une **couleur jaune bien caractéristique qu'on ne retrouve pas chez les syrphes**.

Les mouches des cucurbitacées, ennemis numéro 1 des cultures de concombre ou de courgette, pondent leurs œufs dans les fruits les rendant impropres à la vente. **Elles sont plus grosses que les syrphes et ont une couleur marron/jaune assez caractéristique qu'on ne retrouve pas chez les syrphes.**