



MINISTÈRE  
DE L'AGRICULTURE  
ET DE LA SOUVERAINETÉ  
ALIMENTAIRE

*Liberté  
Égalité  
Fraternité*

# QUELS FUTURS POUR LES FILIÈRES FRUITS ET LÉGUMES FRANÇAISES D'ICI 2040 ?

---

***Webinaire de présentation de l'étude prospective***

*20/01/26*

***Contacts :***

Alice de Bazelaire – [alice.debazelaire@ceresco.fr](mailto:alice.debazelaire@ceresco.fr)

Pauline Delpech – [pauline.delpech@ceresco.fr](mailto:pauline.delpech@ceresco.fr)





# SOMMAIRE

---

1. **Présentation de l'étude**
2. Diagnostic : enjeux clés
3. Prospective : scénarios à horizon 2040
4. Ouverture : les axes stratégiques du MASA



**Idée centrale :** Les filières s'interrogent sur leur potentiel de développement et les facteurs clés qui influenceront leur avenir.

## Objectifs principaux :

- ▶ **Établir un état des lieux actuel** et décrypter les impacts passés et attendus de plusieurs **variables clés** ;
- ▶ **Impliquer l'ensemble des acteurs parties prenantes** à questionner les trajectoires possibles des filières F&L françaises ;
- ▶ **Initier la définition d'orientations stratégiques partagées**

-> **Un travail qui s'inscrit dans la continuité** : plan de souveraineté 2023, stratégie rénovation verger



## **PHASE 1 – Que savons-nous ?**

*Diagnostic – système de variables*

## **PHASE 2 – Que peut-il advenir ?**

*Hypothèses - scénarios*

## **PHASE 3 – Que faire ?**

*Analyse - recommandations*



6 Réunion du  
groupe de travail  
prospectif + 1  
réunion DROM

# Une prospective pour ne pas subir

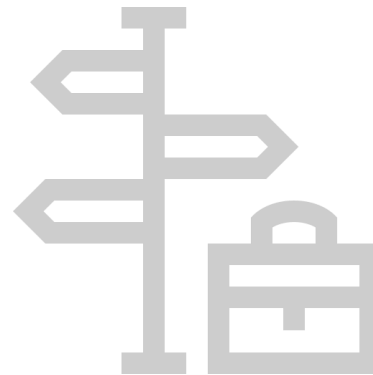
LA PROSPECTIVE CE N'EST PAS CE QUI VA ARRIVER  
MAIS CE QUI POURRAIT ARRIVER (LES FUTURS POSSIBLES)



## Face à l'avenir, 4 attitudes possibles :

- Subir le changement (passivité)
- Agir dans l'urgence (réactivité)
- Se préparer aux changements prévisibles (pré-activité)
- Agir pour provoquer les changements souhaitables (proactivité)

👉 Anticiper le changement pour ne pas le subir, mieux comprendre et décider



- Un scénario est un **récit de futurs possibles**, qui ne décrit pas un futur souhaitable ou redouté mais un futur vraisemblable et les trajectoires qui pourraient y conduire

# Rappel du périmètre d'étude fixé par le MASA

## Quels futurs pour les filières fruits et légumes françaises d'ici 2040 ?

- Fruits et légumes  
Frais et Transformés
- Pomme de terre
- Fruits à coque



- France Hexagonale et DROM



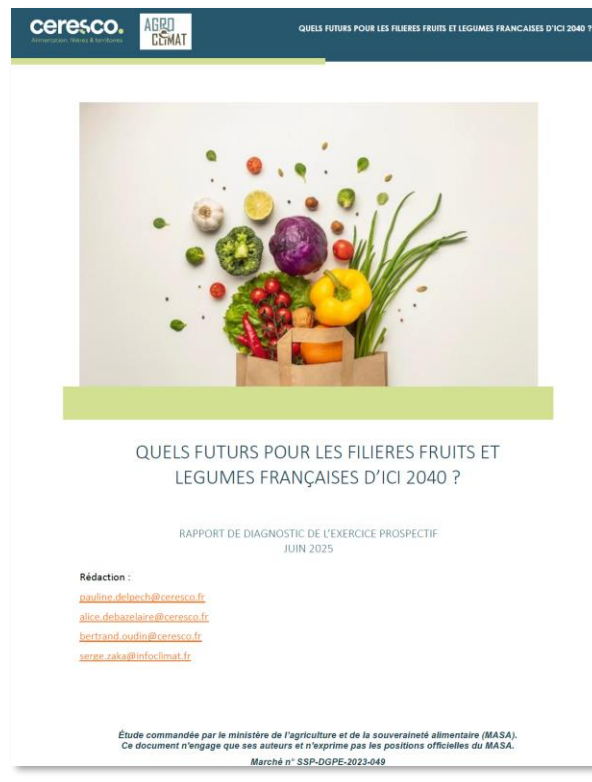
- Filières : production, transformation, distribution, consommation



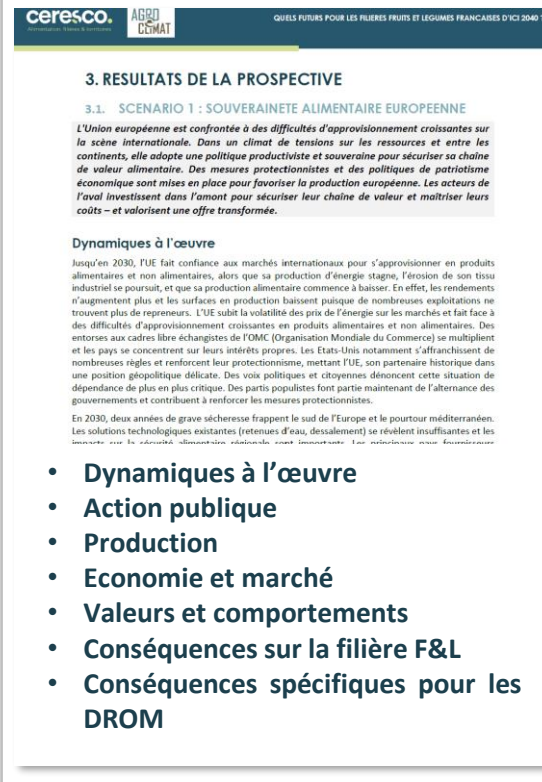


# Les livrables disponibles pour alimenter vos réflexions

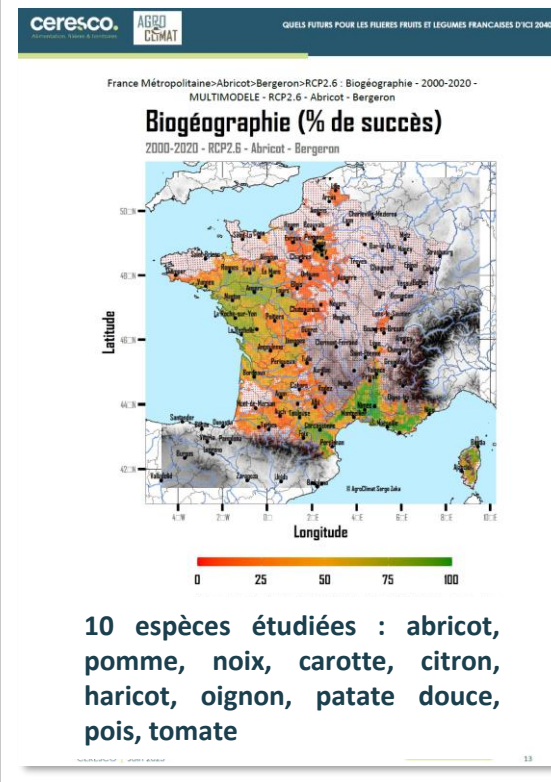
## VOL 1 : Diagnostic complet des filières F&L



## VOL 2 : 4 récits de scénarios présentant des futurs contrastés



## VOL 3 : Atlas cartographique des évolutions de la biogéographie



## + Note 4 pages CEP ciblée sur l'évolution des biogéographies



👉 Lien de téléchargement : [Quels futurs pour les filières fruits et légumes françaises d'ici 2040 ? | ministère de l'Agriculture, de l'Agro-alimentaire et de la Souveraineté alimentaire](#)

👉 Lien de téléchargement : [Analyse CEP n°225](#)



# SOMMAIRE

---

1. Présentation de l'étude
2. **Diagnostic : enjeux clés**
3. Prospective : scénarios à horizon 2040
4. Ouverture : les axes stratégiques du MASA



# Compréhension du contexte de la prospective F&L



## CIRCUITS MONDIAUX FRAGILISÉS

*Perturbations des circuits d’approvisionnement liées au climat, crises sanitaires, conflits, tensions géopolitiques → enjeu de sécurisation des approvisionnements.*



## DÉPENDANCE STRUCTURELLE AUX IMPORTATIONS

*Taux de couverture\* des F&L frais en baisse continue depuis 20 ans → enjeu de souveraineté alimentaire.*

	Fruits Frais Tempérés	Fruits Frais Tropicaux et Agrumes	Légumes Frais Tempérés	Pommes de terre
<b>Production française kt</b> (moyenne 2018-2020 – évolution sur 10 ans)	2 822 (-17%)	324 (-9%)	5 012 (-4%)	8 435 (+23%)
<b>Volumes importés kt</b> (moyenne 2018-2020 – évolution sur 10 ans)	1 279 (+12%)	2 245 (+22%)	1 964 (+14%)	1 945 (+12%)
<b>Principal fournisseur</b> (part de marché)	Espagne (45%)	Espagne (32%)	Espagne (40%)	Belgique (58%)
<b>Taux de couverture*</b> (moyenne 2018-2020 – évolution sur 10 ans)	63% (-5pts)	0% (0pts)	67% (-4pts)	74% (+3pts)

*Synthèse de l’évolution des indicateurs du bilan offre – demande (source : Souveraineté alimentaire : un éclairage par les indicateurs de bilan ; 2023 – FranceAgriMer)*

*\*Le taux de couverture : calculé comme le ratio Production - Exportations / Consommation. Il s’agit de la part de la consommation intérieure qui est, de fait, couverte par la production nationale (le reste de la production étant exportée).*



# Compréhension du contexte de la prospective F&L



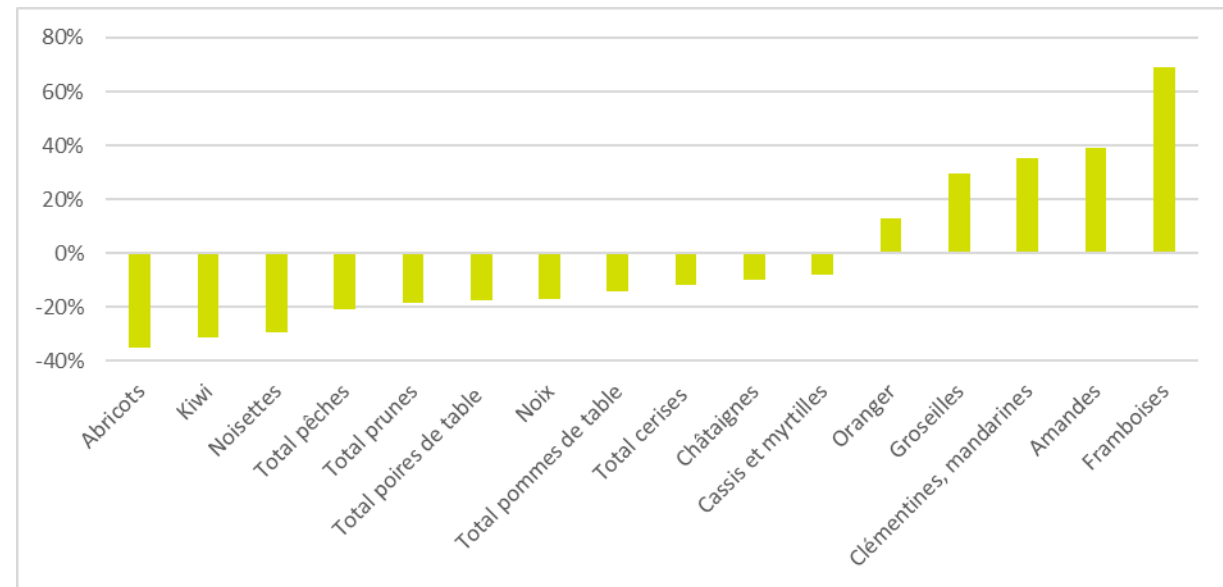
## PRODUCTION SOUS TENSION

*Renouvellement des générations, pénurie de main-d'œuvre, pression bioagresseurs, tension sur la ressource en eau, aléas climatiques, volatilité du cours des intrants*



## ZOOM BIOGEOGRAPHIES

*Pour maintenir le potentiel de production de la France, d'indispensables évolutions en termes de bassins de production et d'espèces cultivées sont à envisager*



Evolution des rendements par espèce, moyenne 2010-2012 et 2020-2022 (source : Agreste, traitement CERESCO)

# Compréhension du contexte de la prospective F&L



AGRO  
CLIMAT

## PRODUCTION SOUS TENSION

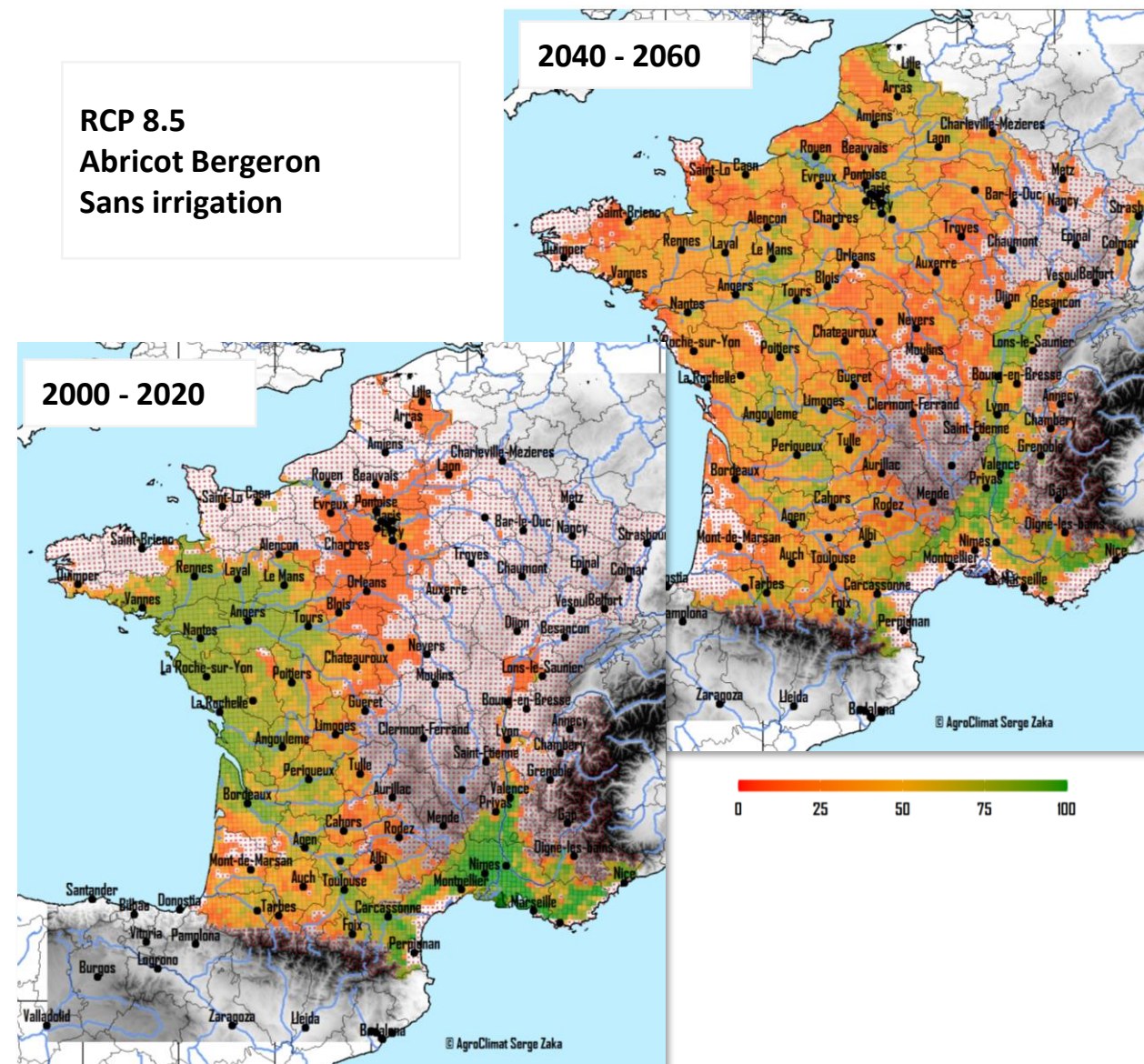
*Renouvellement des générations, pénurie de main-d'œuvre, pression bioagresseurs, tension sur la ressource en eau, aléas climatiques, volatilité du cours des intrants*

## ZOOM BIOGEOGRAPHIES

*Pour maintenir le potentiel de production de la France, d'indispensables évolutions en termes de bassins de production et d'espèces cultivées sont à envisager*

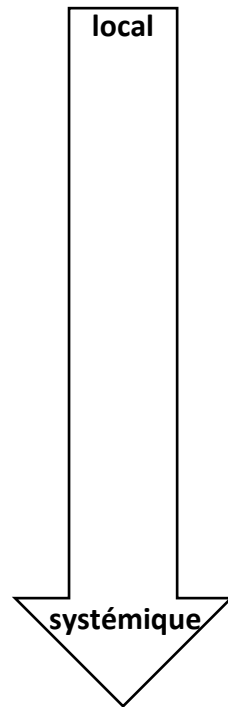
RCP 8.5  
Abricot Bergeron  
Sans irrigation

## Biogéographie (% de succès)



# Analyse des biogéographies – enseignements transversaux

Le changement climatique entraîne une modification de la répartition potentielle des zones de production de fruits et légumes. **Il ne s'agit pas d'une déprise agricole si le potentiel de production est identifié et anticipé.** Il s'agit ainsi d'**anticiper la création de nouvelles filières et/ou le changement de variété.**



- L'irrigation améliore le potentiel de production mais ne permet pas de maintenir ou d'implanter des variétés/espèces dans des biogéographies qui ne sont pas/plus adaptées
- Un potentiel à la baisse pour certaines variétés historiques
- Quelle que soit la diversification opérée, il est indispensable qu'elle soit **progressive**
- La recherche doit privilégier des caractères d'adaptation transversaux
- Les changements de variété permettent de maintenir un modèle économique historique, quand les changements d'espèce impliquent d'en **développer de nouveaux**



# Compréhension du contexte de la prospective F&L



## ÉVOLUTION DES MODES DE CONSOMMATION

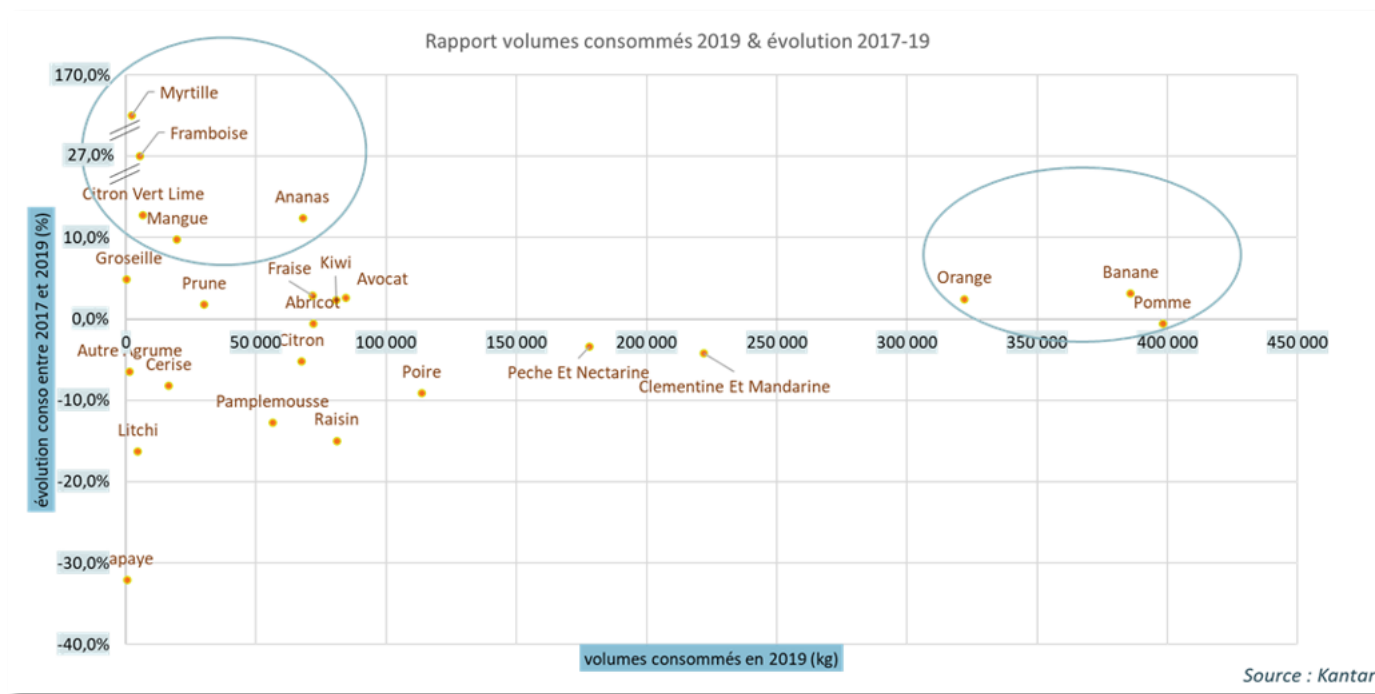
*Simplification des repas, snacking, développement de la RHD, perte de savoir faire culinaire?*

*Végétalisation des menus*



## DÉCOUPLAGE DE LA PRODUCTION ET DE LA CONSO

*déconnexion des contraintes de production, forte sensibilité au prix/à l'image prix*



Évolution de la consommation entre 2017 et 2019 et volumes consommés en 2019 (Source : Kantar, traitement CERESCO)



# SOMMAIRE

---

1. Présentation de l'étude
2. Diagnostic : enjeux clés
3. **Prospective : scénarios à horizon 2040**
4. Ouverture : les axes stratégiques du MASA

# 4 scénarios pour imaginer l'avenir des filières F&L d'ici 2040

Souveraineté alimentaire  
européenne



Prise de conscience  
écologique



Du blé, du blé, du blé



Reconquête opportuniste





# Scénario 1 · Souveraineté alimentaire européenne

L'UE adopte une politique **productiviste** et **protectionniste** pour sécuriser ses chaînes de valeur

## Conséquences clés



### Volume en hausse

importations réduite, exportations FR en progression au sein de l'UE



### Réorganisation des filières

spécialisation, rationalisation des gammes, abandon de certaines productions au profit de pays UE plus compétitifs



### Tertiarisation de l'agriculture

terres exploitées par entreprises aval (transformation, distribution voire restauration chaînée) et par des intermédiaires (ETA)



### Transformation comme levier d'adaptation

valorisation de productions altérées par les aléas climatiques. déploiement de vergers en monoculture dédiés à la transformation



### Perte de biodiversité, des savoir-faire et spécificités régionales

vulnérabilité accrue face au climat, maladies et ravageurs



## Biogéographie

- ✗ **Pas de stratégie publique dédiée**  
adaptation technique sans vision systémique.
- 🔥 **Adaptation variétale ponctuelle** · précocité, résistance  
**Solutions technologiques** · irrigation intensive, filets etc.
- ⚠️ **Hyperspécialisation, conflits locaux autour de l'eau** et dépendance aux importations estivales

# Scénario 2 - Prise de conscience écologique

Crises sanitaires/environnementales poussent l'UE à un plan ambitieux centré sur l'**agroécologie**

## Conséquences clés



### Phase de conversion complexe

conversion difficile pour les producteurs conventionnels



### Petites filières aux destins contrastés

anticipation variable, impasses techniques, délais d'adaptation court



### Renouvellement des générations

soutenu par l'action publique, nouveau profil de producteurs plus techniques



### Nouvelle réalité

variabilité des rendements et qualité → adaptation des outils, contrats et produits.



### Situations contrastées

Absence de modèle gagnant, variabilité selon les acteurs, les territoires → émergence de pôles R&D pour diffuser innovations et bonnes pratiques.



## Biogéographie

✓ **Politiques publiques incitatives** : financements renforcés via PO, réorganisation des filières.

🌱 **Diversification** : renouvellement des vergers, introduction de nouvelles espèces (patate douce, figue de barbarie, pistache...).

💡 **Tensions sur l'approvisionnement** : baisse des rendements et qualité → innovations dans la mise en marché (calibres, 4e gamme, transformation).

# Scénario 3 · Du blé, du blé, du blé

États affaiblis par les polycrises priorisent la **compétitivité** et les grandes cultures

## Conséquences clés



### Réduction massive des exploitations F&L

priorité aux grandes cultures et entreprises agricoles capitalisées



### Quelques filières résistent

F&L dédiés à la transformation, zones compétitives (vallées du Rhône et de la Garonne)



### Serres et agriculture verticale

en périphérie, pour alimenter les métropoles



### Vieillesse des vergers

absence de plan de renouvellement, à l'exception des vergers destinés à la transformation (monoculture, bassins spécialisés)



### Systèmes maraichages low-tech

en réaction aux systèmes très intensifs, mais demeurent minoritaires.



### Flux d'importation croissants

sourcing adapté aux aléas - grossistes et importateurs deviennent incontournables



## Biogéographie

✗ **Absence de stratégie nationale**, adaptation laissée au marché

🍓 **Repli sur cultures rentables**, rapides et à haut rendement (petits fruits comme la fraise, certains légumes)

⚠️ **Effondrement de certaines filières arboricoles** (abricots, pommes, poires, cerises, etc.), notamment en Occitanie, PACA et Corse - hyperspécialisation



# Scénario 4 · Reconquête opportuniste

Le pays « capitalise » sur le réchauffement climatique pour développer sa production et **gagner des parts de marché** sur l'Espagne/Italie

## Conséquences clés



### Image renforcée de la filière

arrivée de producteurs orientés vers petites exploitations et profils techniques investissant dans des entreprises compétitives



### Diversité d'exploitations et de modèles

intensif pour l'export, cultures industrielles, maraîchage péri-urbain, émergence d'entreprises agricoles de grande taille via les OP



### Investissements étrangers

Acteurs espagnols et italiens reproduisent leurs modèles : serres dans les vallées irriguées (Garonne, Rhône), certaines inspirées d'Almería.



### Impulsion biogéographique

Implantation progressive de vergers dans de nouvelles zones grâce aux financements publics et privés.



### Fragilisation des producteurs indépendants

Producteurs hors grandes OP perdent l'accès aux financements et en compétitivité. Importateurs se reconvertissent, expéditeurs et grossistes renforcent leurs activités.



## Biogéographie



**Stratégie offensive portée par l'action publique**





**Soutien massif au développement** de nouvelles filières dans les régions tempérées (Nord, Normandie, Bretagne) : formation, marketing, expérimentation terroirs/variétés

# Enseignements issus des scénarios

Chaque trajectoire explorée présente des **opportunités** mais aussi **des risques systémiques significatifs** – perte de diversité et pression sur les écosystèmes, tensions sur les volumes, marginalisation d'acteurs, conflits d'usage. L'enjeu n'est donc pas de choisir un scénario, mais de concevoir délibérément une trajectoire hybride et résiliente.


**Importance du contexte international & de l'action publique**


 déterminant sur l'importance des échanges internationaux et des volumes de production FR

 Evolution des bassins de production ; des partenariats à anticiper

**L'adaptation au changement climatique doit être anticipée et planifiée**

**Une nécessaire évolution des systèmes de production**

 Une offre qui sera plus variable, en termes de calibres et de qualité

 des modes de consommation des fruits et légumes plus diversifiés

**Une nécessaire évolution des régimes alimentaires**



# SOMMAIRE

---

1. Présentation de l'étude
2. Diagnostic : enjeux clés
3. Prospective : scénarios à horizon 2040
4. **Ouverture : les axes stratégiques du MASA**



# Axes stratégiques pour la filière Fruits et Légumes



## FILIÈRES FRUITS ET LÉGUMES EN 2040



AXE 1 : ADAPTER LA PRODUCTION DE FRUITS ET LEGUMES DANS UN CONTEXTE DE CHANGEMENT CLIMATIQUE



AXE 2 : RENOUVELER LES GENERATIONS ET RENFORCER L'ATTRACTIVITE DES METIERS



AXE 3 : DYNAMISER LA CONSOMMATION ET LA RECOUPLER AVEC LA PRODUCTION



AXE 4 : RENFORCER LA COMPETITIVITE ET LA STRUCTURATION DES FILIERES

NB : Ces axes s'intègrent dans la **continuité** et de façon **complémentaire avec le PSFL**

# Axe 1 : adapter la production de fruits et légumes dans un contexte de changement climatique

## LEVIERS IDENTIFIES

PLANIFICATION

SOUTIEN ECONOMIQUE


RECHERCHE


SOUTIEN A L'EXPERIMENTATION ET A LA PRISE DE RISQUE





*En concertation avec l'ensemble des acteurs économiques de la filière :*

 **Doter la filière F&L d'une feuille de route d'adaptation** au changement climatique

 **Apporter un soutien ambitieux à la recherche** et à l'**expérimentation** (itinéraires cultureux, sélections variétés et /ou caractères résistants, alternatives aux produits phytosanitaires) ;

 **Inciter à la construction de projets de filières**, intégrant l'amont et l'aval, dans de nouveaux bassins de production en soutenant les investissements ;

 **Développer et démocratiser les systèmes assuranciers et les clauses contractuelles** pour soutenir les exploitations dans le risque de production (aléas, diversification)

 De manière plus ciblée, **au niveau des exploitations**: soutenir l'acquisition de **solutions** de prévention et de lutte contre les aléas climatiques et les ravageurs : filets, irrigation optimisée, maîtrise de la consommation énergétique

# Axe 2 : Renouveler les générations et renforcer l'attractivité des métiers

## LEVIERS IDENTIFIES

ACCOMPAGNEMENT A LA TRANSMISSION ET L'INSTALLATION

FORMATION INITIALE, CONTINUE ET  
ADAPTEE A LA RECONVERSION

AMELIORATION DES CONDITIONS DE  
TRAVAIL

ACCES AU FONCIER

SECURISATION DES REVENUS



🔑 **Elaborer des dispositifs de soutien à l'installation et à la transmission plus flexibles, personnalisés et adaptés** à la diversité des parcours et des ambitions des nouveaux agriculteurs, en particulier des NIMA (stages et expériences de terrain renforcés, conditions d'accès à la DJA, nouveaux statuts ex. « agriculteur à l'essai »)

➡ **faciliter l'accès au foncier** et limiter leur prise de risque des nouveaux entrants.

📖 **Renforcer la formation**, et notamment la formation **continue** pour les exploitants et les salariés (innovations technologiques, management / gestion RH, itinéraires techniques)

❤️ **Soutenir l'accès aux dispositifs améliorant la qualité de vie et des conditions de travail** des agriculteurs et opérateurs (matériel ergonomique, aménagement des horaires de travail, équipements sanitaires lié au travail saisonnier)

★ **Valoriser et promouvoir les métiers à tous les stades de la filière F&L**, en s'appuyant sur l'image positive des fruits et légumes (santé, proximité)



# Axe 3 : Dynamiser la consommation et la recoupler avec la production

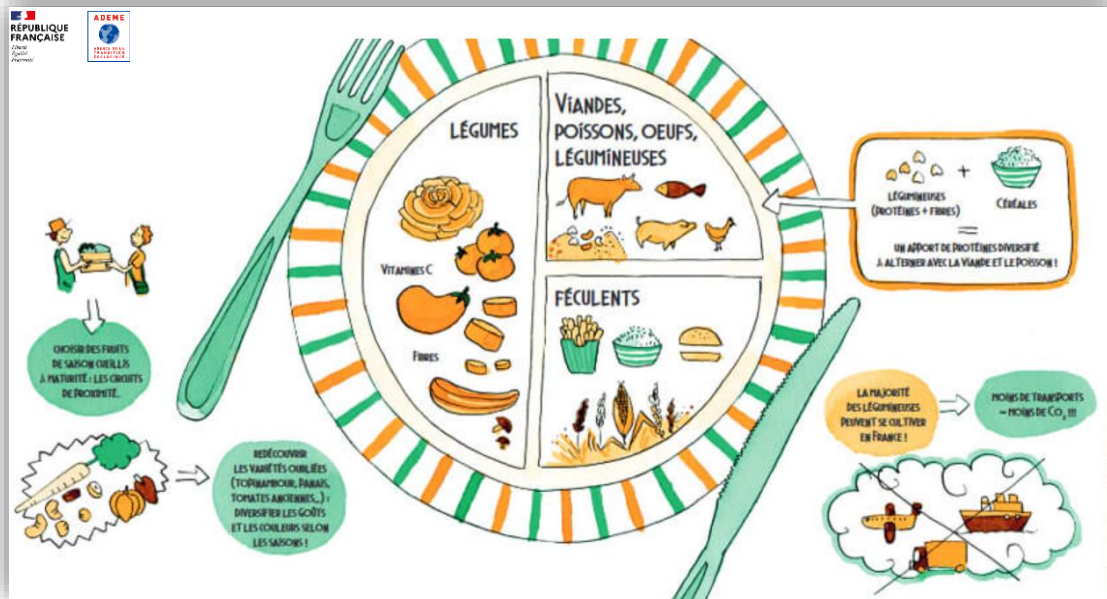
## LEVIERS IDENTIFIES

ACCOMPAGNEMENT DES CHANGEMENTS DE RÉGIME ALIMENTAIRE

MOBILISATION DES ACTEURS AVAL DE LA FILIERE

TRANSVERSALITÉ DES POLITIQUES

RECOUPLAGE DE L'OFFRE ET DE LA DEMANDE



- ❑ **Positionner les fruits et légumes dans des politiques publiques transversales** (santé publique, politique environnementale)
- ❑ **Systématiser l'éducation à l'alimentation** pour stimuler la consommation de F&L locaux, de saison et introduire la consommation de nouvelles espèces / variétés (nèfles, figues de barbarie...)
- ❑ **Développer des politiques incitatives pour soutenir les achats de F&L frais ou transformés FR.** Outils : fiscaux, réglementaires, transparence origine, etc.
- ❑ **Faire évoluer l'offre** avec les maillons concernés, notamment sur la réorientation des approvisionnements vers de l'origine France et le développement de contrats adaptés avec les producteurs et plus spécifiquement:
  - Pour la transformation : insérer davantage de F&L dans les recettes (ex. plats préparés) ; soutenir des initiatives permettant de développer de nouvelles filières
  - Pour la distribution : travailler l'accessibilité prix, la mise en avant magasin/ la pédagogie sur les lieux de vente (saisonnalité, origine etc.)

# Axe 4 : Renforcer la compétitivité et la structuration des filières

## LEVIERS IDENTIFIES

PROMOTION DES ENJEUX F&L AU NIVEAU EUROPEEN

RENFORCEMENT DES COOPERATIONS INTER ET INTRA FILIERES

ENGAGEMENT DURABLE



- ❑ S'engager pour une action politique européenne forte afin de **limiter les distorsions de concurrence**:
  - Intra UE la question de l'homogénéisation des dispositions réglementaires est clé
  - Extra UE la question des « clauses miroir » est un enjeu important dans les négociations commerciales
- ❑ Mener une **politique d'influence pour faire prévaloir les questions d'origine** dans l'UE et sur le marché domestique
- ❑ Identifier et activer les **synergies à la fois en inter-filières françaises** et avec les homologues fruits et légumes d'autres Etats membres en matière de négociations réglementaires, et dégager des besoins de financement spécifiques aux fruits et légumes ;
- ❑ Renforcer la structuration et l'organisation des filières fruits et légumes afin de **limiter l'atomisation** pour maximiser la portée des revendications ;
- ❑ **Faire évoluer les PO avec une bonification sur des priorités stratégiques** liées à l'adaptation des filières au changement climatique sur le long terme, notamment en lien avec l'adaptation des biogéographies ;
- ❑ **Développer les complémentarités intra-filières** : mutualiser les compétences (formations et partage d'expérience) et les facteurs de production : équipements, main d'œuvre via des groupements d'employeurs etc. En complément, les complémentarités inter-filières notamment en termes de disponibilité de la main d'œuvre peuvent être explorées.



**MERCI POUR VOTRE  
ATTENTION**

**ceresco.**  
Alimentation, filières & territoires

CERESCO | 18 rue Pasteur 69007 Lyon France  
Tél : 04 78 69 84 69 | Fax : 04 78 72 28 65  
[contact@ceresco.fr](mailto:contact@ceresco.fr) | [ceresco.fr](http://ceresco.fr)